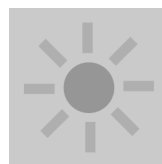
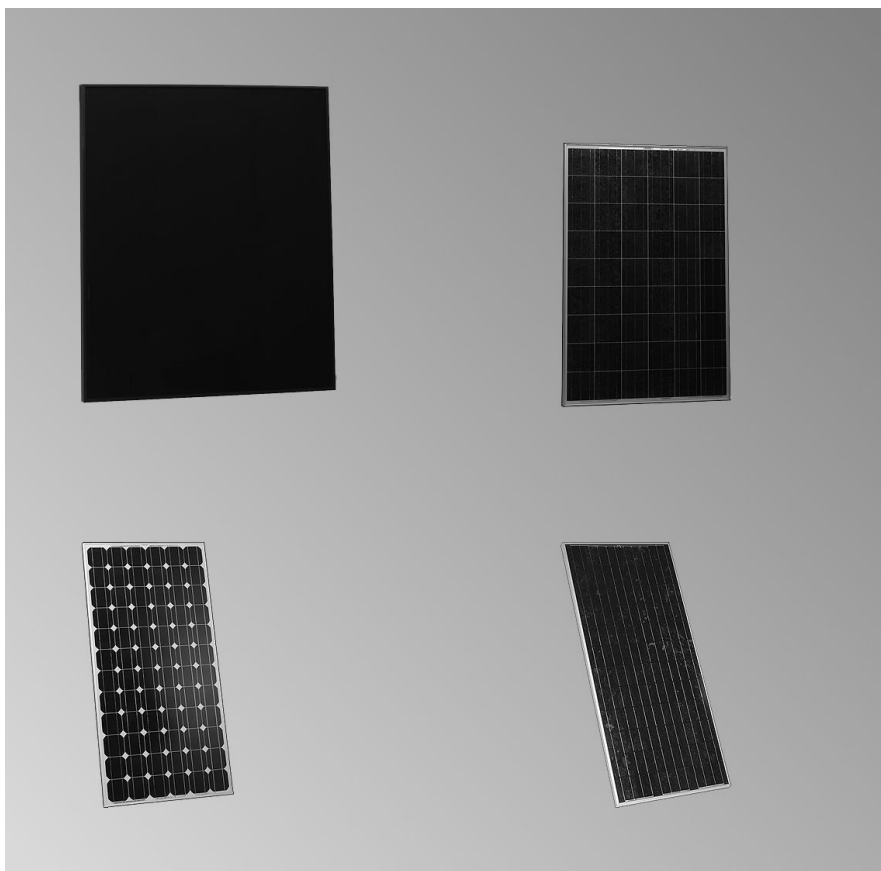


Návod k obsluze  
pro provozovatele zařízení

**VIESSMANN**



**VITOVOLT**



## Bezpečnostní pokyny

### Pro vaši bezpečnost



Dodržujte prosím přesně tyto bezpečnostní pokyny, zabráníte tak újmě na zdraví a škodám na majetku.

#### Vysvětlení bezpečnostních pokynů



##### **Nebezpečí**

Tato značka varuje před úrazem.



##### **Pozor**

Tato značka varuje před věcnými škodami a škodami na životním prostředí.

#### Cílová skupina

Tento návod k obsluze je určen pro osoby obsluhující zařízení. Tento přístroj **není** určen k tomu, aby ho používaly osoby (včetně dětí) s omezenými psychickými, senzorickými nebo duševními schopnostmi nebo osoby s nedostatkem zkušeností a/nebo s nedostatkem znalostí, pouze v případě, že jsou pod dohledem osoby zodpovědné za jejich bezpečnost, nebo obdrželi od této dozorčí osoby instrukce, jak se stroj používá.



##### **Pozor**

Děti musí být pod dozorem. Zajistěte, aby si děti s přístrojem nehrály.



##### **Nebezpečí**

Neodborně provedené práce na topném zařízení mohou vést k životu nebezpečným nehodám. Elektroinstalační práce směřjí provádět pouze odborní elektrikáři.

#### Chování při požáru



##### **Nebezpečí**

Při požáru hrozí nebezpečí popálení a výbuchu.

- Vypněte zařízení.
- Použijte přezkoušený hasicí přístroj požární třídy ABC.

#### Přídavné součásti, náhradní a rychle opotřebitelné díly



##### **Pozor**

Součásti, jež nebyly se zařízením odzkoušeny, mohou způsobit jeho poškození nebo nepříznivě ovlivnit jeho funkce. Montáž resp. výměnu je třeba nechat provést výhradně specializovanou firmou.

## Provozní pokyny

### První a opětovné uvedení do provozu

První uvedení do provozu musí provést montážní firma nebo jí pověřený odborník.



Návod k připojeným součástem a „technický popis“ měniče.

### Pojištění

Fotovoltaické moduly Viessmann jsou podle DIN EN 61215, DIN EN 61730 a EN 61646 kontrolovány na odolnost proti úderu, mimo jiné proti úderu kroupami.

Přesto doporučujeme k zajištění proti neobvykle silným přírodním úkazům zahrnout fotovoltaické moduly do pojištění budovy. Naše záruka se na takovéto škody nevztahuje.

### Péče, inspekce a údržba



Při údržbářských pracích a čištění respektujte přiložený servisní návod.

- Z fotovoltaických modulů odstraňte nečistoty a sníh. S narůstajícím znečištěním klesá účinnost fotovoltaického zařízení.
- Pro zaručení bezporuchového, úsporného a ekologického provozu nechte na fotovoltaickém zařízení pravidelně provádět údržbu. Doporučujeme vám za tím účelem uzavřít se svým specializovaným podnikem smlouvu o inspekci a údržbě.

## Poruchy a odstraňování odpadu

### Poruchy a odstraňování odpadu

#### Poruchy



Návod k připojeným součástem a „technický popis“ měniče.

Není-li odstranění poruchy možné, informujte specializovaný podnik.

#### Odstranění odpadu

Pokud nejsou fotovoltaické moduly Viessmann nadále vhodné pro použití, budou vzaty zpět k recyklaci.

Tištěno na ekologickém  
papíru běleném bez chlóru



### Váš kontaktní podnik

Při případných dotazech nebo při požadavku provedení údržby a oprav na Vašem zařízení se prosím obračejte na Váš odborný servis. Odborný servis ve Vaší blízkosti naleznete například na našich webových stránkách [www.viessmann.com](http://www.viessmann.com).

Viessmann spol. s r.o.  
Chrástřany 189  
25219 Rudná u Prahy  
Telefon: 257 09 09 00  
Telefax: 257 95 03 06  
[www.viessmann.com](http://www.viessmann.com)

Technické změny vyhrazeny!  
5595 648 CZ