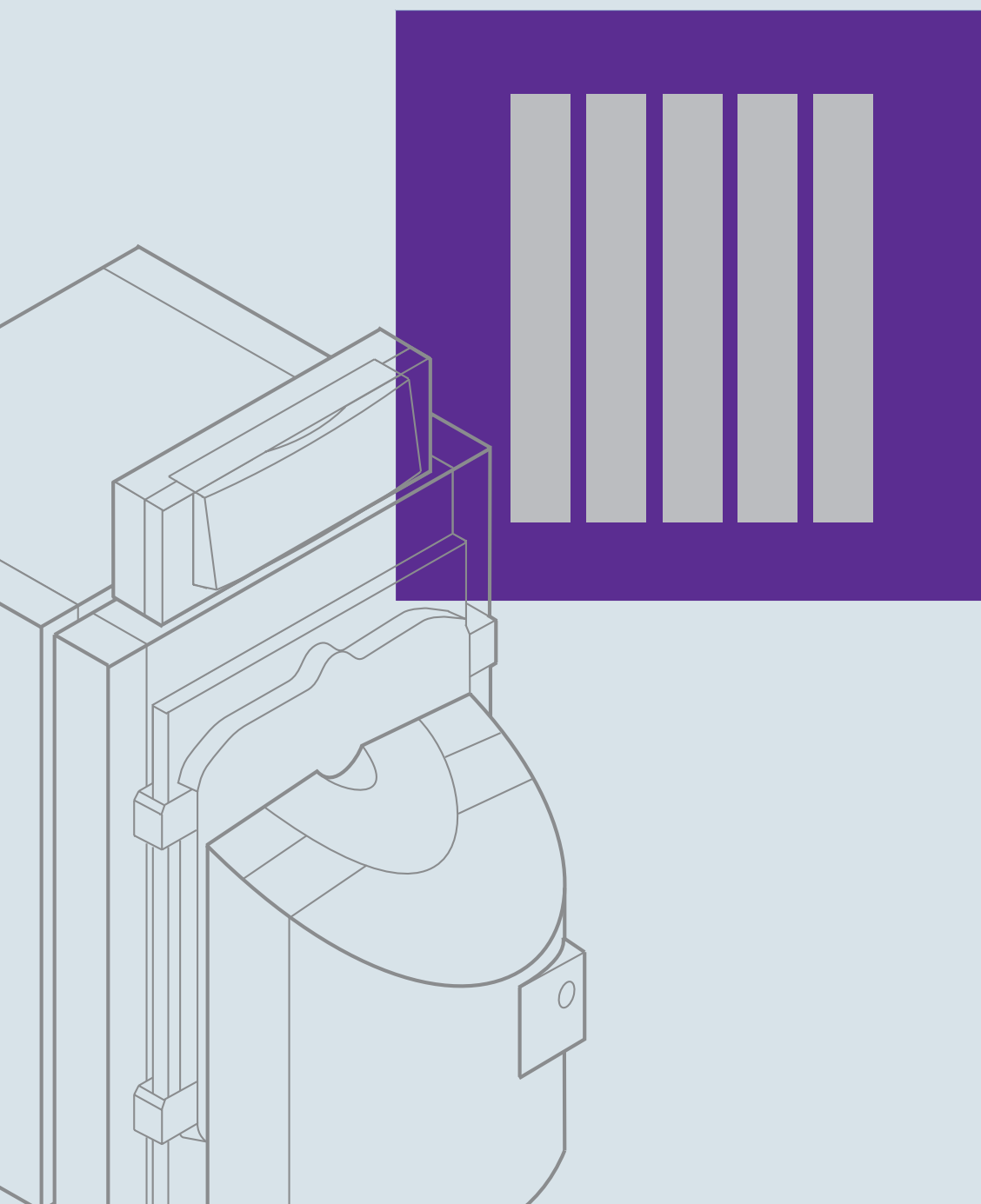


VITOROND 200

Nízkoteplotní litinový kotel na olej / plyn
Jmenovitý tepelný výkon: 125 až 860 kW

VIESSMANN





Vitotec: Technika - funkce - design

Vitotec je zdařilou syntézou osvědčené špičkové techniky a inovace zaměřené do budoucnosti. Vitotec vytváří jednotu techniky, funkce a designu. To zahrnuje i člověka. Neboť všechny funkce byly důsledně zaměřeny k jeho užitku - a to jak pro topenářského odborníka, tak i pro provozovatele zařízení.

Dobrý design je méně designu

Tato funkční orientace určuje design programu Vitotec, který byl proto zredukován na to nejdůležitější. Barevné provedení ve stříbrné barvě v kombinaci se zářivou oranžovou, symbolizující teplo, spojuje inovaci firmy Viessmann s její tradicí.

Platformová strategie

Jednota programu Vitotec je v pravém smyslu slova konstruována a sleduje fundovaný technický princip. Pomocí výrobního programu Vitotec realizuje firma Viessmann modulární techniku pro oblast topných systémů, zakládající se na platformové strategii.

Na základě stavebnicového systému se základní šasi a funkční moduly sestavují tak, aby vytvářely různé varianty přístrojů. To umožňuje používat velké množství stejných dílů, provádět jednotné a snadné montážní kroky a pracovat s malým množstvím univerzálních náhradních dílů. Tím se velmi usnadňuje instalace, údržba a servis.

Váš specializovaný topenář Vám poradí s výrobky firmy Viessmann

Avšak Vitotec je ještě více. Obsahuje mnohostranný soubor servisních a údržbářských služeb, poskytovaných specializovaným topenářským firmám. V sídle firmy Viessmann se specializovaní topenáři jednak seznamují s technickými novinkami, ale jsou zde i vyškolení, aby byli schopni reagovat na měnící se požadavky. Výsledkem je, že Váš specializovaný topenář je současně i specialistou firmy Viessmann.

Program Vitotec Vám tedy nabízí mnohostranný, a přesto jednotný program výrobků pro každou potřebu a každý požadavek. Zcela v intencích naší filozofie: "Viessmann - více než teplo".

26 renomovaných uznání za design udělených programu Vitotec, kromě jiného:



IF Product Design Award



Observer du Design 2001



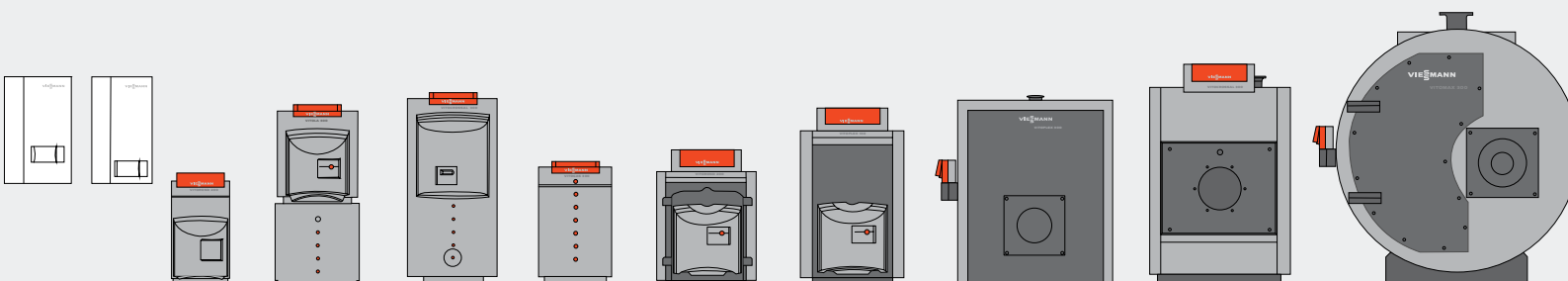
Design Plus – Sanitär, Heizung, Klima



Bundespreis Produktdesign 2000/2001



Design Innovation 2000, Design Zentrum NRW





VIESSMANN

Třítahový litinový článekový kotel: VITOROND 200

Právě ve starších budovách často bývají zúžené a obtížné podmínky pro dopravu kotle do kotelny. V případě litinového článekového kotle Vitorond 200 v designu Vito-tec lze jednotlivé články snadno dopravit do kotelny a pak je bez problému smontovat dohromady přímo na místě. Třítahový systém kotle Vitorond 200 přitom zaručuje ekologické spalování a jeho topná plocha Eutectoplex pak hospodárnou spotřebu, vysokou provozní spolehlivost a dlouhou životnost.

Regulace nové generace pro střední a velké kotle Vitotronic je kromě toho zárukou bezpečného a hospodárného provozu topného systému. Vitotronic nabízí dostatek montážního místa pro přehledné a uspořádané uložení kabelů. Funkce plug & work zjednodušuje uvedení do provozu a podobně i systém fastfix usnadňuje montáž opláštění kotle a regulace.

Topná plocha Eutectoplex pro vysokou provozní spolehlivost a dlouhou životnost

Litinové segmenty kotlů Vitorond 200 jsou vyrobeny z eutektické speciální šedé litiny. Její homogenní struktura zajišťuje rovnoměrný tok tepla a zabraňuje vzniku trhlin v důsledku pnutí. Jemná struktura lamelárního grafitu a vysoký stupeň čistoty speciální šedé litiny s nízkým obsahem fosforu zvyšují elasticitu. Materiál, tvar a geometrie litinových segmentů zajišťují při výrobě rovnoměrné ochlazování odlitku ve formě. Tím se předem zamezí pnutí vznikajícímu ve struktuře materiálu. Výsledkem je vyso-



Litinový segment kotle Vitorond 200, 320 až 860 kW

ká provozní spolehlivost a dlouhá životnost.

Třítahový kotel Vitorond 200

Na konci spalovacího prostoru proudí spaliny čtyřmi tahy kotle, symetricky umístěnými kolem spalovacího prostoru, směrem dopředu a potom vstupují předním segmentem do čtyř sběračů třetího tahu kotle. Na zadní straně kotle se čtyři ochlazené proudy spalin spojují ve sběrači spalin a spalinovým přípojem se odvádějí do odtahového systému. Třítahovou konstrukcí se zkracuje doba setrvání spalin v oblasti vysoké reakční teploty. Tím se snižují emise oxidů dusíku.

Snadná doprava na místo instalace - jednoduchá montáž

Kotle Vitorond 200 se dodávají v jednotlivých litinových segmentech a s poskytnutým stahovacím nářadím se montují přímo na místě. Trvale elastické těsnění šňůrou ze skelných vláken, které lze snadno fixovat, utěsňuje litinové segmenty na straně topného plynu. Toto těsnění se fixuje speciálně přizpůsobeným systémem dvojitých drážek a tím není vystavováno žádné mechanické zátěži. Odlité nohy segmentů navíc usnadňují montáž jednotlivých litinových článků.

Ocelovým podstavcem kotle, který je do výkonu 270 kW součástí dodávky a který od výkonu 320 kW lze dodat jako příslušenství, se vyrovnávají nerovnosti na podlaze.

Na přání lze kotel Vitorond 200 do výkonu 270 kW dodávat i ve smontované podobě.

Obsah

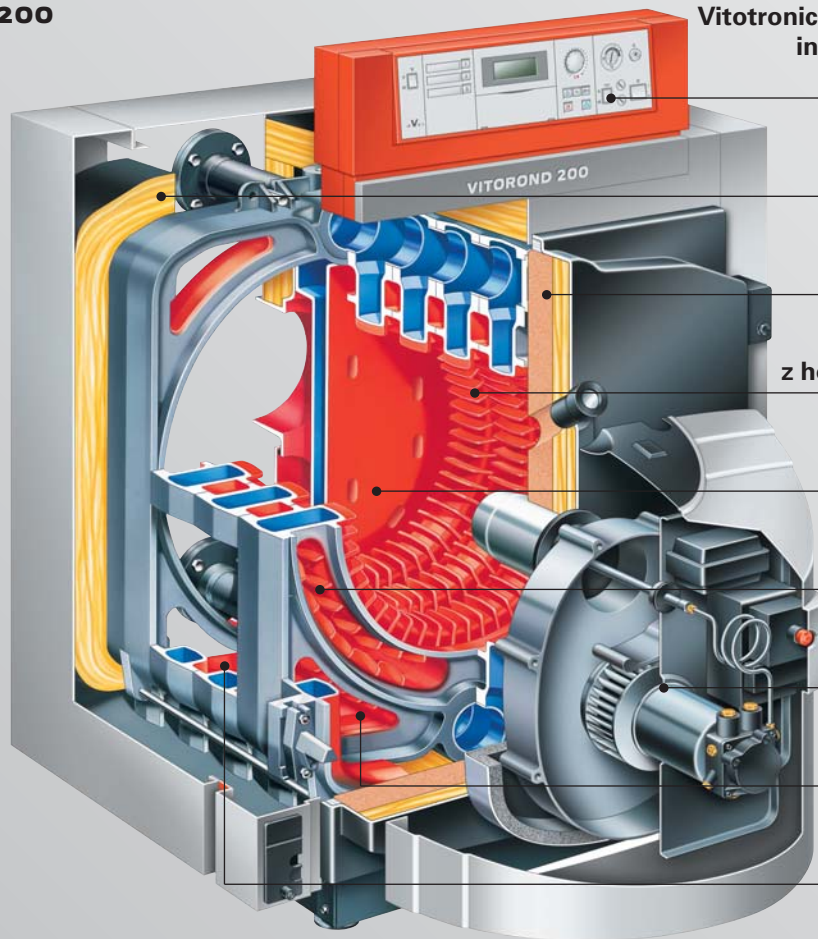
VITOROND 200.....	str.	4/5
VITOTRONIC		
Regulace.....	str.	6/7
Komunikační technika.....	str.	8/9
Systémová technika.....	str.	10/11
Řezy výrobků a technická data.....	str.	12/13
Program VITOTEC.....	str.	14/15



VITOROND 200	Jmenovitý tepelný výkon	kW	125	160	195	230	270
Celkové rozměry							
Délka	mm		1056	1187	1318	1449	1580
Délka s hořákem	mm		1466	1617	1748	–	–
Šířka	mm		830	830	830	830	830
Výška s regulací	mm		1260	1260	1260	1260	1260
Údržbářská regulace	mm		1450	1450	1450	1450	1450
Celková hmotnost							
s tepelnou izolací							
a regulací kotlového okruhu	kg		646	745	837	927	996
s tepelnou izolací, hořákem							
a regulací kotlového okruhu	kg		680	780	871	–	–
Obsah kotlové vody	litry		78	91	104	117	130

VITOROND 200	Jmenovitý tepelný výkon	kW	320	380	440	500	560	630	700	780	860
Celkové rozměry											
Délka	mm		1580	1707	1835	1963	2091	2219	2347	2370	2498
Šířka	mm		1090	1090	1090	1090	1090	1090	1090	1090	1090
Výška s regulací	mm		1477	1477	1477	1477	1477	1477	1477	1477	1477
Údržbářská výška (regulace)	mm		1660	1660	1660	1660	1660	1660	1660	1660	1660
Celková hmotnost											
s tepelnou izolací											
a regulací kotlového okruhu	kg		1730	1895	2060	2220	2390	2540	2705	2845	3015
Obsah kotlové vody	litry		247	275	303	331	359	387	415	443	471

VITOROND 200
125 až 270 kW



Vitotronic 300 - regulace nové generace:
inteligentní, příjemná z hlediska
montáže, obsluhy a servisu

Vysoce účinná
tepelná izolace

Tepelná izolace dvířek kotle
z materiálu Ceraboard

Topná plocha Eutectoplex
z homogenní speciální šedé litiny

Spalovací prostor

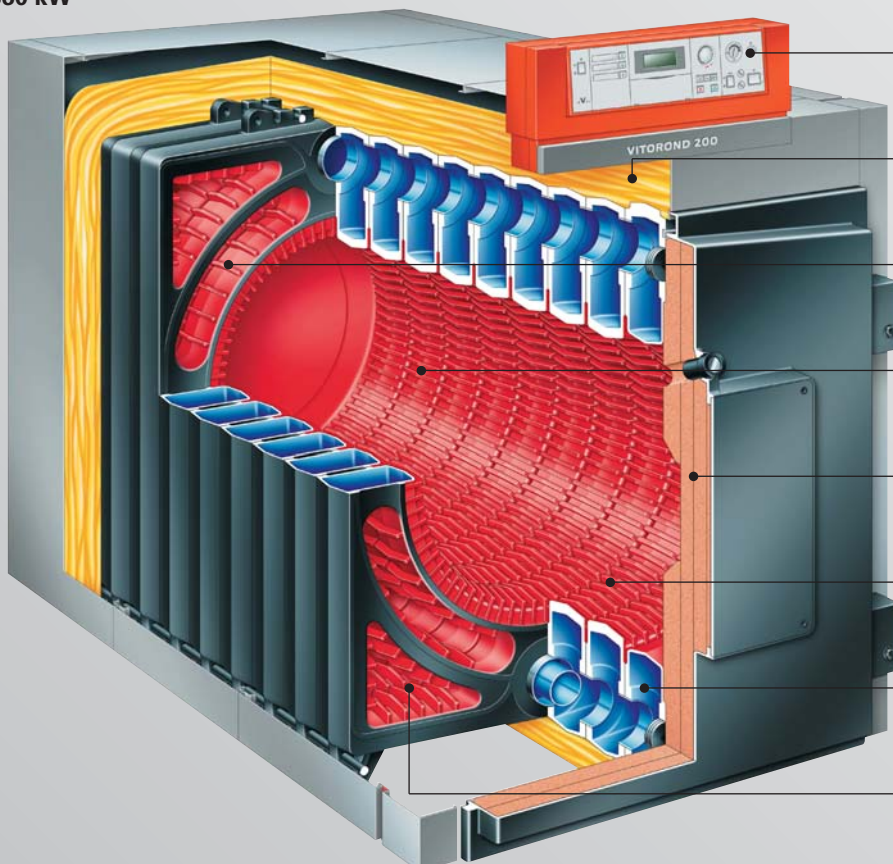
Druhý tah kotle

Hořák Vitoflame 100

Třetí tah kotle

Široké vodní stěny

VITOROND 200
320 až 860 kW



Vitotronic 300 -
regulace nové generace

Vysoce účinná
tepelná izolace

Druhý tah kotle

Spalovací prostor

Tepelná izolace dvířek kotle
z materiálu Ceraboard

Topná plocha Eutectoplex
z homogenní speciální
šedé litiny

Široké vodní stěny

Třetí tah kotle

Projde všemi dveřmi: VITOROND 200



200

Kotel Vitorond 200 lze díky modu-
lové konstrukci litinových segmen-
tů snadno dopravit na místo
a montovat všude. Přitom jeho
třítahový systém zaručuje ekologic-
ké spalování a jeho topná plocha
Eutectoplex pak hospodárnou
spotřebu a vysokou provozní spo-
lehlivost.

Výhody kotle Vitorond 200 na první pohled:

- Nízkoteplotní litinový kotel na olej/plyn, 125 až 860 kW.
- Úsporný a ekologický provoz v důsledku plynule snižované teploty kotlové vody. Normovaný stupeň využití: 94 %.
Zvýšení normovaného stupně využití až o 10 % lze dosáhnout využitím kondenzačního tepla pomocí tepelného výměníku spalin / voda Vitotrans 333 z ušlechtilé oceli.
- Třítahový kotel s nízkým zatíže-
ním spalovacího prostoru, tím



Třítahový kotel Vitorond 200
s topnou plochou Eutectoplex

spalování s nízkým výskytem
škodlivin a nízkými emisemi
oxidu dusíku.

- Topná plocha Eutectoplex zajišťu-
je vysokou provozní spolehlivost
a dlouhou životnost. Homogenní
struktura speciální eutektické še-
dé litiny je zárukou rovnoměrné-
ho toku tepla a zabraňuje vzniku
trhlin v důsledku pnutí.
- Montážní systém fastfix pro
rychlou a jednoduchou montáž.
- Bezproblémová doprava i do
obtížně přístupných kotelen díky
článekové konstrukci a nízké pře-
pravní hmotnosti jednotlivých
segmentů.
- Jednoduchá a rychlá montáž
jednotlivých litinových segmentů
systémem drážek a per s trvale
elastickým těsněním na straně
topného plynu.



Třítahový kotel Vitorond 200, 320
až 860 kW

- Bezproblémové čištění: po otev-
ření hořákových dvířek jsou spa-
lovací prostor a tahy kotle snadno
přístupné zepředu.

- Optimální spalování a nízké emi-
se škodlivin díky

- dvoustupňovým, ve výrobním
závodě na výkon kotle seříze-
ným a počítačovým programem
za tepla odzkoušeným olejovým
/ plynovým tlakovým hořákům
Vito Flame 100 do 195 kW a

- sladěným, konektory propoje-
ným olejovým / plynovým tlako-
vým hořákům, 230 až 270 kW.

- Certifikace podle Směrnice EU
pro tlaková zařízení.
- Energeticky úsporný a spolehlivý
provoz topného zařízení díky ko-
munikace schopnému digitální-
mu systému regulace Vitotronic.
Šitý na míru pro každé použití us-
pokojí všechny známé regulační
strategie a aplikace. Standardní
sběrnice LON umožňuje kompletní
zapojení do systému řízení bu-
dovy. Dálkovou kontrolu lze pro-
vádět prostřednictvím internetu
pomocí komunikačního rozhraní
Vitocom a softwarového modulu
Vitodata. Je možná integrace do
rozvaděče Vitocontrol.

Zařízení s jedním kotlem

VITOTRONIC 100

Digitální regulace kotle pro provoz s konstantní teplotou kotlové vody



VITOTRONIC 200/300

Ekvitermní, digitální regulace kotlového okruhu pro okruh zařízení a jako Vitotronic 300 pro dva další topné okruhy se směšovačem



Zařízení s více kotli

VITOTRONIC 333

Ekvitermní, digitální kaskádová regulace určená pro provoz až čtyř kotlů



Nadřazená
řídící technika budovy

Sběrnice LON



až 4 regulace

VITOTRONIC 100



až 32 regulací

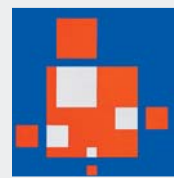
VITOTRONIC 050



Další zdroje tepla
(např. tepelné
čerpadlo, solární
systémy)

VITOCOM

Pokroková technika je systémová technika



Olejšové / plynové tlakové hořáky

Dvoustupňové, ve výrobním závodě na jmenovitý tepelný výkon seřizené a počítačovým programem vyzkoušené olejové / plynové tlakové hořáky Vitoflame 100 do 195 kW a sladěné, konektorem propojené olejové / plynové tlakové hořáky s jmenovitým tepelným výkonem 230 až 270 kW zabezpečují optimální spalování a nízké emise škodlivin.

Zásobníkové ohříváče teplé vody Vitocell

Nejpřesvědčivějším systémem pro přípravu teplé pitné vody je kombinace kotle se zásobníkovým ohříváčem vody. Vysoké odběry vody, nízké pohotovostní ztráty a vysoký stupeň využití jsou známkou komfortu, hospodárnosti a provozní spolehlivosti. A hovoří ve prospěch programu zásobníků Vitocell, ve kterém lze najít vhodné řešení pro jakoukoliv potřebu - od 130 do 1000 litrů, při monovalentním nebo bivalentním provozu, v provedení podstavném nebo stojícím vedle kotle.

Vitocell 100

Vitocell 100 s dvojitou vrstvou smaltu Ceraprotect plní veškeré požadavky na komfortní, hospodárný ohřev pitné vody a představuje špičku v oblasti smaltovaných zásobníkových ohříváčů. Dvojitá vrstva smaltu Ceraprotect bezpečně a trvale chrání zásobník před korozi.

Vitocell 300

Zásobníkové ohříváče Vitocell 300 z korozivzdorné ušlechtilé oceli splňují nejvyšší hygienické nároky. Ne nadarmo se ušlechtilá nerezavějící ocel díky svým vynikajícím vlastnostem uplatňuje také v kuchyních, laboratořích, nemocnicích nebo v potravinářském průmyslu. Homogenní povrch ušlechtilé oceli totiž je a zůstává i po několikaletém používání stále hygienicky nezávadný.

Využití kondenzačního tepla s připojenými výměníky tepla spaliny/voda Vitotrans 333

Také v oblasti středních kotlů představuje kondenzační teplo hodnotu navíc. Kombinací kotle Vitorond 200 s výměníkem tepla spaliny/voda Vitotrans 333 lze navíc využít teplo obsažené ve spalinách. Využitím tepla kondenzace lze dosáhnout zvýšení normovaného stupně využití až o 10 %.

Korozivzdorná ušlechtilá ocel je zárukou vysoké provozní spolehlivosti a dlouhé životnosti. Ušlechtilá ocel značky 1.4571 je vhodná pro provoz na plyn a pro krátkodobý provoz s topným olejem EL, ušlechtilá ocel značky 1.4539 je vhodná pro trvalý provoz s topným olejem EL.

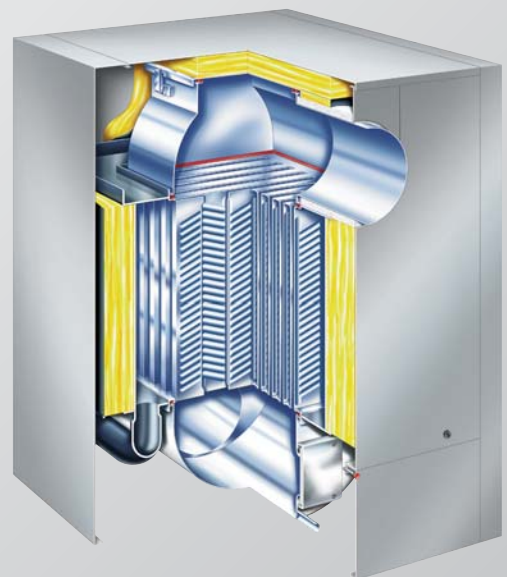
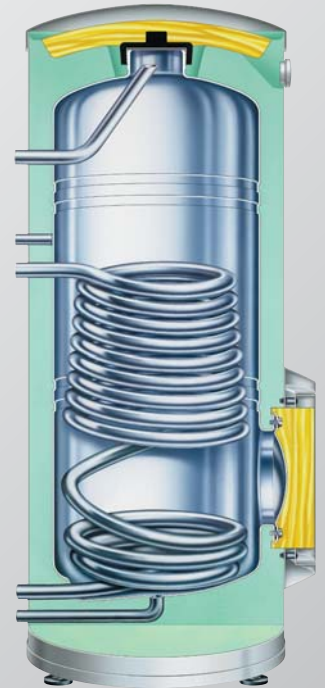
Výměníky tepla spaliny / voda Vitotrans 333 jsou vybaveny topnou plochou Inox-Crossal.

Hladké topné plochy z ušlechtilé oceli způsobují, že vznikající kondenzát volně stéká směrem dolů.

Spolu s hladkým povrchem z ušlechtilé oceli to vyvolává neustálý samočisticí efekt, který dlouhodobě zaručuje možnost využití tepla kondenzace, zvyšuje životnost a snižuje náklady na údržbu.

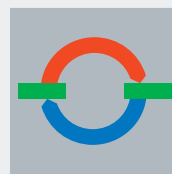
VITOPLAN – kompletní software pro projektování se seznamy součástí a funkcí třírozměrné prezentace

S novým projekčním softwarem Vitoplan představují firmy Viessmann a liNear kompletní balík programů pro projektování a výpočet topných zařízení. Stavitelé zařízení, projekční kanceláře, ale i specializované topenářské firmy tak mohou široce projektovat komplexní topné systémy. Výrobky firmy Viessmann již jsou s daty a třírozměrnými zobrazeními integrovány do software. Modul třírozměrného projektování kotelny s funkcí prezentace a vizualizace nabízí už v prvotní fázi projektování možnost vytvořit si celkovou představu o zařízení a poskytnout tak i vizuální podporu při procesu vývoje.



Hospodárné řízení energie potřebuje chytrou hlavu:

Regulace VITOTRONIC pro střední a velké kotle



Komunikační, digitální systém regulace Vitotronic je elektronické řízení zabezpečující hospodárný a spolehlivý provoz topného zařízení.

Modulární technika, jejímž základem je platformová strategie, umožňuje přenášet nejdůležitější komponenty a funkce regulace Vitotronic pro malé kotle také do oblasti středních a velkých kotlů - počínaje jednotnou obsluhou až po jednoduchou montáž, uvedení do provozu a údržbu pomocí konektorového systému Rast-5, funkce plug & work a rozhraní laptopu Optolink.

Vitotronic pro střední a velké kotle nabízí také dostatek místa pro přehledné, uspořádané uložení kabelů. Veškeré regulace Vitotronic jsou zkoušeny VDE.

Funkce kotle, integrované do regulace Vitotronic, regulují např. provoz přisměšovacího čerpadla a/nebo zvýšení teploty vratné vody. Alternativně lze vedle regulace teploty zásobníku připojit i regulaci nabíjecího zásobníkového systému s řízeným třicestným ventilem.

Standardizovaná sběrnice LON umožňuje jednoduché a kompletní propojení se systémy řízení budovy. Regulace Vitotronic jsou přes komunikační rozhraní Vitocom 300 vhodné pro dálkové ovládání a dálkovou kontrolu.

Vitotronic 100 je digitální regulace kotlového okruhu pro provoz s konstantní teplotou kotlové vody, určená pro zařízení s jedním kotlem nebo pro první až čtvrtý kotel u zařízení s více kotli (ve spojení s kaskádovou regulací Vitotronic 333).

Vitotronic 200 je ekvitermní digitální regulace kotlového okruhu určena pro zařízení s jedním kotlem a hořáky se stupňovým nebo modulovaným pracovním režimem.

Navíc ke kompletnímu rozsahu funkcí regulace Vitotronic 200 lze regulací **Vitotronic 300** regulovat další topné dva topné okruhy se směšovačem. Při více než 2 topných okruzích se směšovačem lze připojit maximálně 32 regulací topných okruhů Vitotronic 050 prostřednictvím sběrnice LON.

Vitotronic 333 je ekvitermní, digitální kaskádová regulace pro provoz až čtyř kotlů s regulací Vitotronic 100, včetně regulace pro dva směšovací okruhy. Kromě toho umožňuje přímé napojení LON až na 32 regulací topných okruhů Vi-

totronic 050. Vitotronic 333 pokrývá všechny známé strategie regulace zařízení s více kotli. Komunikace uvnitř regulačního systému probíhá prostřednictvím sběrnice LON. To umožňuje snadnou integraci do systému řízení budovy, aniž by bylo zapotřebí dalších dodatečných rozhraní. Spojování přístrojů Viessmann probíhá přes tzv. auto-binding (automatické napojení a konfigurace komponent). Lze připojovat další zdroje tepla.

Vitotronic 333 se montuje vedle kotle, na stěnu nebo jako přístrojová varianta do skříňového rozvaděče Vitocontrol a umožňuje centrální ovládání celého zařízení.

Vitotronic 050 jsou moduly regulace topných okruhů určené pro montáž na stěnu, do skříňového rozvaděče nebo na směšovač.

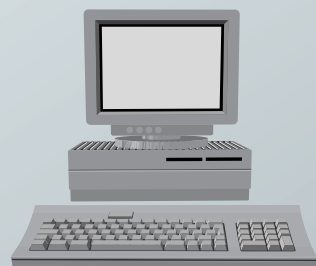


Jednoduchá obsluha díky velkému provedení displeje s indikací nešifrovaným textem

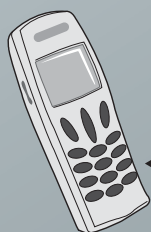


Skříňový rozvaděč Viessmann Vitocontrol

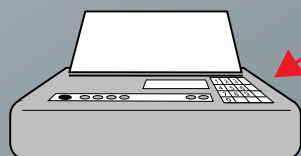
Specializovaná topenářská firma



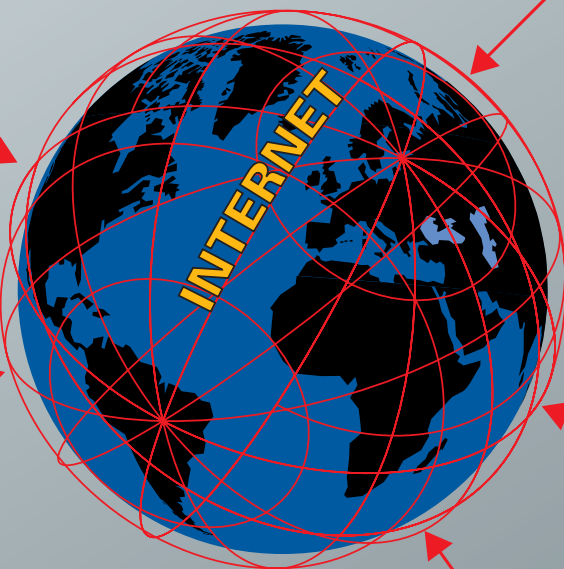
WAP



Hlasový/SMS výstup



Faxové hlášení



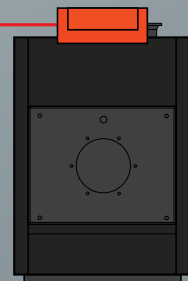
Topné zařízení



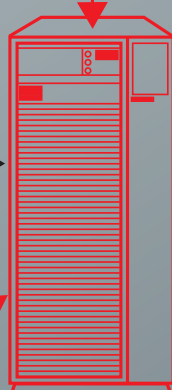
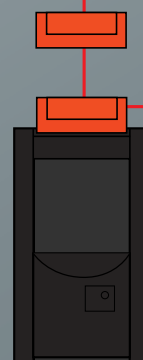
VITOCOM



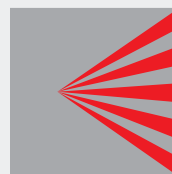
VITOCOM



VITOCOM



VITODATA



Vitocom 100 - pro dálkovou kontrolu jedno- a dvougeneračních rodinných domků

Vitocom 200 - gateway k připojení na systémy LON nebo EIB

Komunikační systémy umožňují dialog s jedním nebo několika topnými zařízeními, a to přímo na místě nebo dálkově, za účelem kontroly nebo obsluhy.

Vitocom 100 je určen pro cenově atraktivní dálkovou kontrolu jedno- a dvougeneračních rodinných domků a příležitostně obývaných budov.

Vitocom 200 umožňuje dálkovou kontrolu a výměnu dat, externí parametrizaci a vyvolávání dat u malých topných zařízení pomocí systémů LON nebo EIB s regulací Vitotronic 300 a u nástěnných kotlů s ekvitermně řízeným provozem.

Komunikační software Vitosoft 200 a koncept dálkové kontroly Vitodata 300

Vitosoft a Vitodata poskytují progresivní specializované topenářské firmě perspektivní možnosti uvedení do provozu, dálkové kontroly a údržby prostřednictvím laptopu a internetu.

Vitosoft 200 je softwarový modul pro připojení topných zařízení na laptop. Zjednodušuje uvedení do provozu, údržbu a servis v místě instalace. Automatické vyhotovení protokolu zadáním typu zařízení a uvedením jeho specifických dat. Jednoduché připojení k plynovým nástěnným kotlům a regulacím Vitotronic pomocí rozhraní laptopu Optolink.

Vitodata 300 je systém dálkové kontroly, který pro přenos dat využívá jak internet, tak i sítě mobilních telefonů. Vitodata 300 umožňuje nepřetržitou dálkovou kontrolu a dálkové ovládání topného zařízení, teoreticky z jakéhokoliv místa na světě. Navolení se provádí prostřednictvím internetu pomocí známých programových uživatelských ploch. Specializovaná topenářská firma k tomu nepotřebuje žádný zvláštní software na vlastním PC, takže odpadá nutnost jeho neustálé aktualizace.

Vitodata 300 řídí oprávnění ke vstupu příslušné specializované topenářské firmy do programu a pak prostřednictvím komunikačního modulu Vitocom vytváří spojení s požadovaným topným zařízením. Nepravidelnosti hlásí Vitodata okamžitě na mobilní telefon (SMS) nebo na telefaxový přístroj. Tak není zapotřebí stálé připojení na internet.

Přenos dat se uskutečňuje ve formátu kompatibilním pro kancelářskou aplikaci.



Vitocom 100 pro cenově atraktivní dálkovou kontrolu



Vitocom 200 umožňuje komunikaci topných zařízení se systémy LON nebo EIB



Vitosoft 200 a rozhraní laptopu Optolink - pro snadné uvedení do provozu, údržbu a servis



Závody Viessmann

Závody Viessmann jsou se zhruba 6 700 zaměstnanci jedním z nejvýznamnějších světových výrobců topné techniky. V oblasti stacionárních kotlů patří značka Viessmann k nejčastěji nakupované značce v evropském měřítku. Jméno Viessmann je známkou kompetence a inovace. Skupina Viessmann tak nabízí kompletní program technologických špičkových výrobků a jim přesně přizpůsobenou systémovou techniku. Přes svou rozmanitost mají naše výrobky přece jen něco společného: stále vysoký standard jakosti, odrážející se v provozní spolehlivosti, energetických úsporách, ochraně životního prostředí a komfortní obsluze.

Celá řada výsledků našeho vývoje udává směr pro naše odvětví, jak co se týká konvenčních technik vytápění, tak i oblasti obnovitelných energií, jako jsou např. solární technika a tepelná čerpadla.

U všech vývojových novinek sledujeme svou vlastní filozofii, aby vždy bylo dosaženo největšího efektu: pro naše zákazníky, pro životní prostředí i pro naše partnery, specializované topenářské firmy.

Výhradní zastoupení pro ČR:

Viessmann, spol. s r.o.
 Chrástky 189, 252 19 Rudná u Prahy
 tel.: 257 090 900
 fax: 257 950 306
 e-mail: viessmann@viessmann.cz
<http://www.viessmann.cz>

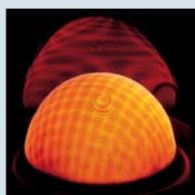
Prodejní pobočka:
 Slavonínská 61 A
 779 00 Olomouc
 tel./ fax: 585 411 834

Výhradní zastoupení pro SR:

Viessmann, s.r.o.
 Vajnorská 142, 831 04 Bratislava
 tel.: +421 - 2 - 44 46 22 86
 fax: +421 - 2 - 44 46 13 61
 e-mail: viessmann@viessmann.sk
<http://www.viessmann.sk>



Viessmann Vám nabízí mnohostranný, a přesto jednotný program výrobků pro každou potřebu a každý požadavek.



Vaše specializovaná topenářská firma:

VIESSMANN
 více než teplo