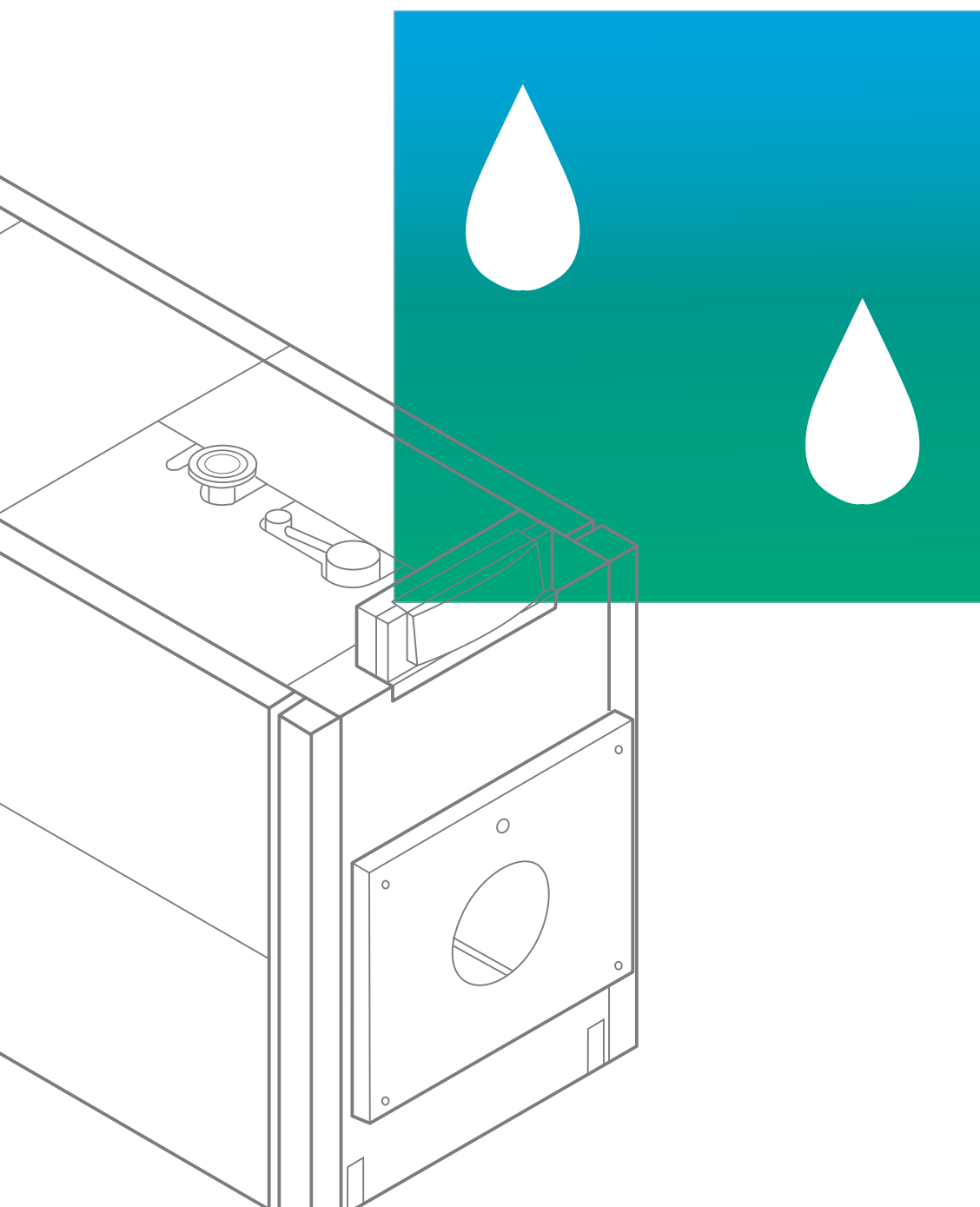


VITOCROSSAL

VIESSMANN

Plynový kondenzační kotel
Jmenovitý tepelný výkon:
Vitocrossal 200: 87 až 311 kW
Vitocrossal 300: 87 až 978 kW





Plynový konden-
zační kotel
Vitocrossal,
87 až 978 kW

Vitocrossal

– špičková kondenzační technika do 978 kW

Předpoklady pro provozně spolehlivé a hospodárné využití energie

V programu Vitocrossal od 87 do 978 kW najdete správné řešení pro nejrůznější použití – od vytápění vícegeneračních rodinných domů přes sítě centrálního vytápění až po veřejné a komerční stavby.

Vitocrossal představuje vyzrálou kondenzační techniku. Topná plocha Inox-Crossal z ušlechtilé nerezavějící oceli poskytuje ideální předpoklady pro využití kondenzačního účinku.

Hladká topná plocha z ušlechtilé oceli umožňuje jednoduchý odtok kondenzátu směrem dolů, ve směru proudění spalin. Ve spojení s hladkým povrchem z ušlechtilé oceli je zajištěn neustálý samočisticí účinek, což zajišťuje trvalé využití kondenzačního tepla, zvyšuje dobu užívání a snižuje náklady na údržbu.

Velmi účinný přenos tepla a vysoká míra kondenzace umožňují normované stupně využití do 98% (H_g) / 109% (H_i). Tyto vysoké stupně využití se dosahují principem protiproudým zapojením toku spalin a kotlové vody a také intenzivním vířením topných plynů v topné ploše.

Typová řada Vitocrossal splňuje veškeré předpoklady k dosažení co nejvýhodnějšího využití kondenzačního účinku:

- použití odolných a korozi-vzdorných materiálů jako je ušlechtilá nerezavějící ocel
- vysoce účinné plochy tepelného výměníku pro nízké teploty spalin a vysokou míru kondenzace
- inovativní technika hořáků sladěná s kondenzačními kotli
- výhodná pořizovací cena
- nízké následné náklady, např. na kontrolu zařízení, servis a údržbu
- komplexní systémová řešení, která výrobce, jako je Viessmann, spojuje s dlouholetými zkušenostmi

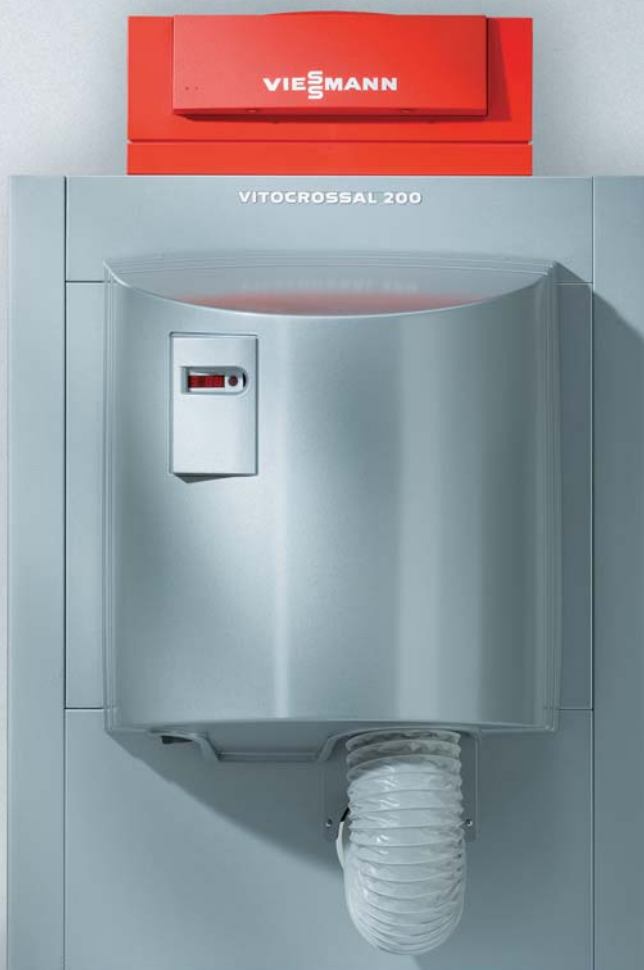


Topení budoucnosti potřebuje materiál, na němž čas nezanechává stopy: nerezavějící ušlechtilá ocel

Nabídka Viessmann – kondenzační technika do výkonu 6600 kW

S kondenzačními kotli Vitocrossal a generací regulace Vitotronic nabízí Viessmann kompletní vzájemně sladěné systémové řešení pro kondenzační techniku s výkonem do 978 kW.

Tepelné výměníky spaliny/voda Vitotrans 300 se dají sériově zapojit ke kotlům do 6600 kW a jsou vhodné pro provoz na zemní plyn a kombinovaný provoz a stejně tak k využití olejové kondenzace s použitím topného oleje.



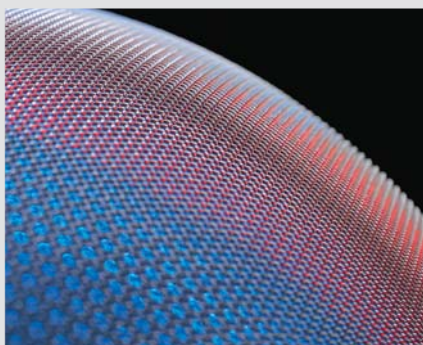
Vitocrossal 200
87 až 311 kW,
jako zařízení se
dvěma kotli do 622 kW

Kondenzační technika z ušlechtilé oceli do 622 kW za zajímavou cenu

S kotlem Vitocrossal 200 nabízí Viessmann velmi kvalitní kondenzační techniku od 87 do 311 kW s vynikajícím poměrem ceny a výkonu.

Vitocrossal 200 se skládá z osvědčených komponentů kondenzační techniky Viessmann: tak se kombinovala topná plocha Inox-Crossal s dalším milníkem tepelné techniky Viessmann, se sálavým hořákem MatriX.

Novinka je, že sálavý hořák MatriX je teď k dispozici ve všech výkonech do 311 kW s modulačním rozsahem od 33 do 100%. Tím zajišťuje i v tomto rozsahu výkonu tichý a ekologický provoz.



Modulovaný sálavý hořák MatriX

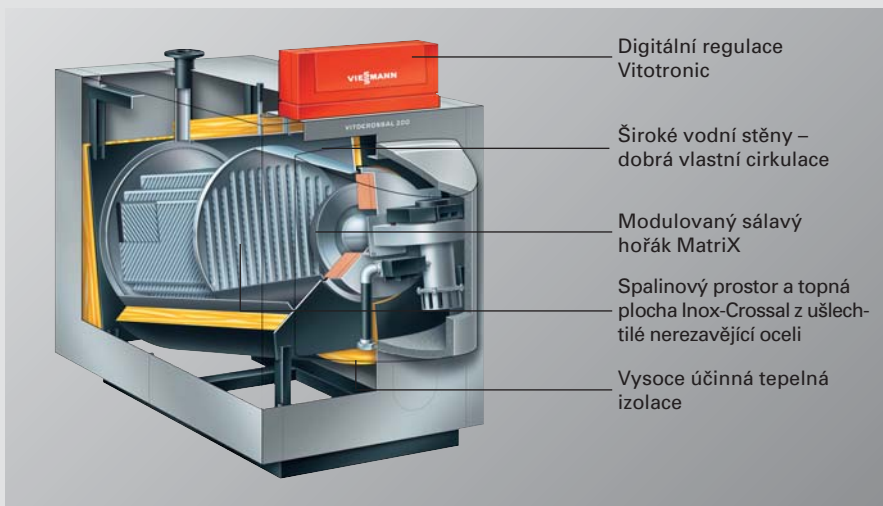
Vitocrossal se dá v celém rozsahu výkonu provozovat jak v závislosti na vzduchu místnosti, tak nezávisle na vzduchu místnosti.

Pro výkony nad 311 kW se dají s ohledem na regulační techniku a spaliny provozovat i dva kotle Vitocrossal 200 formou kaskády. Viessmann dodává pro zařízení se dvěma kotli speciální sběrače spalin z ušlechtilé oceli a hydraulická systémová spojení.

- Kondenzační jednotka se sálavým hořákem MatriX, 87 až 311 kW, jako zařízení se dvěma kotli do 622 kW
- Normovaný stupeň využití: do 97% (H_s) / 108% (H_i)
- Přípustná provozní teplota do 100 °C
- Velká spolehlivost provozu a dlouhá doba užívání díky korozivzdorné topné ploše Inox-Crossal z nerezavějící ušlechtilé oceli
- Topná plocha Inox-Crossal pro velmi účinný přenos tepla a vysokou míru kondenzace
- Samočisticí účinek díky hladkému povrchu z ušlechtilé oceli
- Spalování s nízkým obsahem škodlivin na základě nízkého zatížení a průchozí konstrukci spalovacího prostoru
- Sálavý hořák MatriX do 311 kW pro mimořádně tichý a ekologický provoz s modulačním rozsahem od 33 do 100%
- Možnost volby provozu závislého a nezávislého na vzduchu místnosti
- Všechny hydraulické přípojky se dají montovat shora
- Možnost dodání prefabrikovaného sběrače spalin a systémového pažení jako příslušenství



Prefabrikovaný sběrač spalin z ušlechtilé oceli a hydraulická systémová spojení



Digitální regulace Vitotronic

Široké vodní stěny – dobrá vlastní cirkulace

Modulovaný sálavý hořák MatriX

Spalinový prostor a topná plocha Inox-Crossal z ušlechtilé nerezavějící oceli

Vysoce účinná tepelná izolace



Vitocrossal 300
87 až 142 kW

Kondenzační technika pro novostavbu a modernizaci

Vitocrossal 300 je špičkovým výrobkem mezi stacionárními plynovými kondenzačními kotli. Na základě své konstrukce velmi intenzívně využívá kondenzačního tepla spalin.

Topná plocha Inox-Crossal v kotli Vitocrossal 300 se zkombinovala s dalším milníkem tepelné techniky Viessmann: sálavým hořákem MatriX. To šetří náklady na vytápění a zaručuje nekompromisně minimalizované emise škodlivin – protože ty jsou tak nízké, že Vitocrossal 300 zřetelně podkračuje mezní hodnoty ekologické značky „Modrý anděl“.

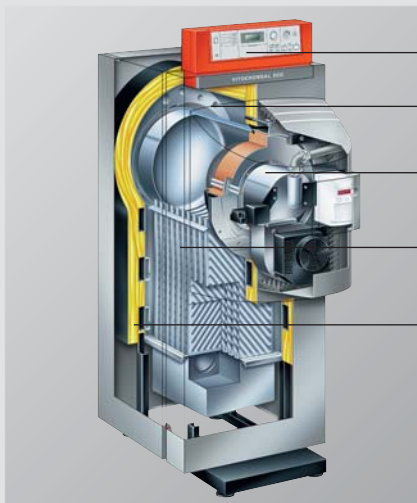


Topná plocha Inox-Crossal z ušlechtilé nerezavějící oceli



Sálavý hořák MatriX

- Plynový kondenzační kotel se sálavým hořákem MatriX, 87 až 142 kW
- Normovaný stupeň využití: do 98% (H_s) / 109% (H_t)
- Kompaktní kotlová tělesa s velkým vodním objemem a plochy výměníku tepla Inox-Crossal z ušlechtilé nerezavějící oceli pro efektivní využití kondenzačního tepla
- Svisle uspořádané topné plochy Inox-Crossal
 - pro velkou provozní spolehlivost a dlouhou dobu užívání,
 - vznikající kondenzát může neomezeně odtékat
 - nedochází ke zvyšování koncentrace zpětným odpařováním kondenzátu,
 - zesílený samočisticí efekt díky hladkým povrchům z ušlechtilé oceli
- Se sálavým hořákem MatriX pro mimořádně tichý a ekologický provoz, s velkým modulačním rozsahem (30 až 100%)
- Druhé hrdlo pro připojení zpětného toku ze systému vytápění umožňuje připojení zpátečky o velmi nízké teplotě a tím mimořádně intenzívně využití kondenzačního účinku
- Vysoký dopravní tlak ve spalinovém hrdle umožňuje velké délky potrubí spalin
- Vhodné i pro provoz v zařízeních s více kotli



- Digitální regulace kotlového okruhu Vitotronic 300
- Široké vodní stěny a velký vodní objem
- Sálavý hořák MatriX pro extrémně nízké emise škodlivin
- Topná plocha Inox-Crossal z nerezavějící ušlechtilé oceli
- Vysoce účinná tepelná izolace



Vitocrossal 300
187 až 314 kW

Kondenzační technika špičkové třídy do 314 kW s hořákem Matrix

VITOCROSSAL 300

Osvědčená řada Vitocrossal 300 (typ CT3) se rozšířila o dvě velikosti výkonu. Do výkonu 314 kW se dá Vitocrossal 300 dodat jako jednotka se sálavým hořákem Matrix. Tak nabízí Viessmann pro široké použití to správné řešení – pro vícegenerační domy stejně jako pro sítě centrálního vytápění a veřejné i komerční stavby.

Vysoce účinný přenos tepla přes topné plochy Inox-Crossal

Na základě konstrukce topných ploch Inox-Crossal využívají kondenzační kotle Vitocrossal mimořádně intenzivně kondenzačního tepla spalín. U kotle Vitocrossal 300 umožňuje druhé hrdlo pro zpátečku připojení, které je velmi výhodné pro využití kondenzačního účinku.



Vitocrossal 300
408 až 635 kW

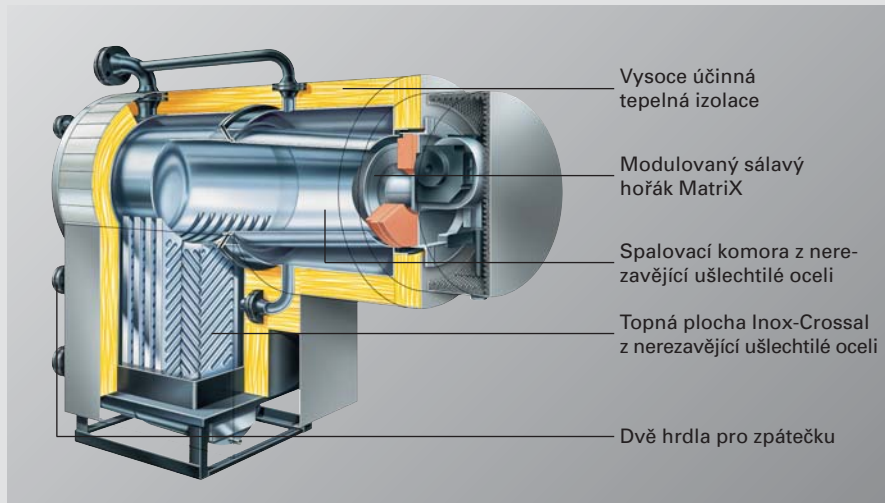
Extrémně nízké emise škodlivin

Kombinace se sálavým hořákem Matrix zaručuje nekompromisně minimalizované emise škodlivin, nízkou spotřebu energie a tichý provoz.

- Plynový kondenzační kotel, 187 až 635 kW od 187 do 314 kW se sálavým hořákem Matrix
- Normovaný stupeň využití: do 98% (H_s) / 109% (H_i)
- Vysoká spolehlivost provozu a dlouhá doba užívání díky korozivzdorné topné ploše Inox-Crossal z ušlechtilé nerezavějící oceli
- Topná plocha Inox-Crossal pro vysoce účinný přenos tepla a míru kondenzace
- Samočisticí účinek díky hladkému povrchu z ušlechtilé oceli
- Spalování s nízkým obsahem škodlivin na základě nízkého zatížení a průchozí konstrukci spalovacího prostoru
- Snadná doprava na místo díky stavebnicovému provedení od výkonu 187 kW
- Se sálavým hořákem Matrix do 314 kW pro mimořádně hospodárný a ekologický provoz s modulačním rozsahem od 30 do 100%.
- Dvě hrdla pro zpátečku zajišťují připojení optimalizované pro využití kondenzačního účinku
- Přípustný provozní tlak do 314 kW: 4 bar, 408 do 635 kW: 5,5 kW



Vitocrossal 300 se sálavým hořákem Matrix do 314 kW





Vitocrossal 300
787 a 978 kW

Plynové kondenzační kotle s topnými plochami Inox-Crossal

S kondenzačními kotli typové řady Vitocrossal 300 typ CR3 nabízí Viessmann to správné řešení – pro vícegenerační rodinné domy stejně jako pro sítě centrálního vytápění a veřejné nebo komerční stavby. Na základě konstrukce s topnými plochami Inox-Crossal využívají kondenzační kotle Vitocrossal 300 kondenzačního účinku spalin mimořádně intenzivně.

Druhé hrdlo pro zpátečku umožňuje mimořádně vhodné připojení optimalizované na využití kondenzace.

Efektivní přenos tepla zaručuje: topná plocha Inox-Crossal

U této konstrukce s širokými spalinovými potrubími se dosahuje efektivního přenosu tepla silným turbulentním vířením spalin. Z tohoto důvodu je topná plocha tvořena z prolisů vzájemně vůči sobě přesunutými tak, aby účinek rozvíření toku spalin byl co největší.

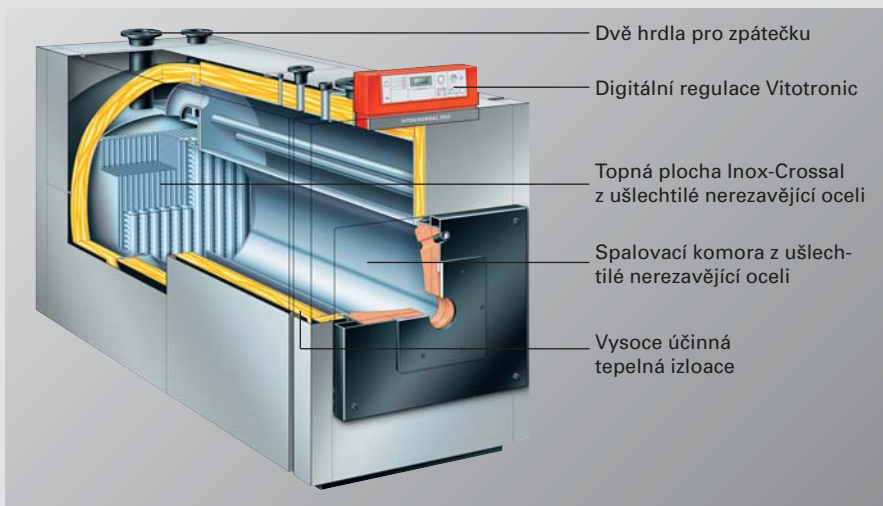


Výhřevná plocha Inox-Crossal z ušlechtilé nerezavějící oceli

Usměrnění do správné dráhy: Kondenzace pro nejvyšší zisky tepla

Aby se dalo co nejlépe využít teplo spalin, musí se odvádět vzniklý kondenzát. Proto byla topná plocha Inox-Crossal konstruována tak, aby topné plyny a kondenzát proudily stejným směrem dolů. Tím dochází k neustálému samočisticímu účinku a zabraňuje se zpětnému odpařování kondenzátu a tím také usazování nečistot na topných plochách.

- Plynové kondenzační kotle, 787 a 978 kW
- Normovaný stupeň využití: do 98% (H_s) / 109% (H_t)
- Velká provozní spolehlivost a dlouhá doba užívání díky korozivzdorné topné ploše Inox-Crossal z ušlechtilé nerezavějící oceli
- Topná plocha Inox-Crossal pro vysoce účinný přenos tepla a vysokou míru kondenzace
- Samočisticí účinek díky hladkému povrchu z ušlechtilé oceli
- Spalování s nízkým obsahem škodlivin na základě nízkého zatížení a průchozí konstrukce spalovacího prostoru
- Snadná doprava na místo díky stavebnicovému provedení
- Dvě hrdla pro zpátečku zajišťují připojení optimalizované pro využití kondenzačního účinku
- Přípustný provozní tlak 6 bar



Jednokotlové zařízení

VITOTRONIC 100



Digitální regulace kotle pro provoz s konstantní teplotou kotlové vody nebo pro ekvitemní provoz ve spojení s externí regulací

VITOTRONIC 200/300



Digitální kotlová regulace, řízená v závislosti na venkovní teplotě pro jeden přímý topný okruh a jako Vitotronic 300 pro další dva topné okruhy se směšovačem

Vícekotlové zařízení

VITOTRONIC 300-K



Digitální kaskádová regulace s řízením podle vnější teploty, určená pro provoz až čtyř topných kotlů, jednoho přímého a dvou topných okruhů se směšovačem



Vitotronic – digitální regulační systém s komunikačními schopnostmi

Hospodárný energetický management vyžaduje chytrou hlavu

Komunikační digitální regulační systém Vitotronic představuje elektronický management pro hospodárný a bezpečný provoz topného zařízení.

Příkladný co se týče montáže, obsluhy a údržby

Díky modulární technice založené na platformové strategii jsou podstatné součásti a funkce regulací malých kotlů Vitotronic integrovány i pro střední a velké kotle. Počínaje jednotnou obsluhou až po jednoduchou montáž, uvedení do provozu a údržbu pomocí konektorového systému Rast-5, funkcí Plug&Work a rozhraním Optolink pro připojení na laptop.

Vitotronic pro střední a velké kotle nabízí dostatek místa pro přehledné a uspořádané položení kabelů. Všechny regulace Vitotronic jsou přezkoušeny dle VDE ve spojení s kotli Viessmann.

Ohřev pitné vody se dá regulovat alternativně k regulaci teploty zásobníku také přes nabíjecí zásobníkový systém s třicestným ventilem.

Vitotronic 100 je digitální regulace kotlového okruhu pro provoz se zvýšenou teplotou kotlové vody pro zařízení s jedním kotlem nebo pro první až čtvrtý kotel u zařízení s více kotli (ve spojení s kaskádovou regulací Vitotronic 300-K).

Vitotronic 200 je digitální ekvitermní regulace kotlového okruhu pro zařízení s jedním kotlem s hořáky se stupňovým nebo modulovaným provozem a jedním topným okruhem.

Dodatečně k celkovému rozsahu funkcí Vitotronicu 200 umožňují **Vitotronic 300** řízení dvou dalších topných okruhů se směšovačem. U více než dvou topných okruhů se směšovačem je možno připojit max. 32 regulací topných okruhů Vitotronic 200-H přes komunikační rozhraní LON (příslušenství).

Vitotronic 300-K je ekvitermní, digitální kaskádová regulace pro provoz až čtyř topných kotlů s Vitotronicem 100 včetně regulace pro jeden přímý a dva směšovací okruhy. Kromě toho podporuje přímé připojení až 32 regulací topných okruhů Vitotronic 200-H přes sběrnici LON. Pokrývá všechny známé regulační strategie pro zařízení s více kotli. Komunikace uvnitř regulačního systému se uskutečňuje přes LON. To umožňuje jednoduchou integraci do nadřazených systémů budov bez dodatečného rozhraní. Spojení přístrojů Viessmann probíhá přes autobinding (automatické připojení a konfigurace komponentů).

Vitotronic 300-K je možné umístit na stěnu nebo jako varianta přístroje ve skříňovém rozvaděči Vitocontrol a umožňuje centrální obsluhu celého zařízení.

Vitotronic 200-H je možné umístit na stěnu, integrovat do skříňového rozvaděče Vitocontrol a nebo umístit přímo na modul směšovače.



Skříňový rozvaděč
Viessmann Vitocontrol

Vitocell: Hospodárný ohřev pitné vody



Vitocell 300-V:
Zásobníkový
ohřivač vody
z ušlechtilé
nerezavějící oceli

Teplá voda – komfortně a podle individuální potřeby

V programu zásobníků Vitocell najdete přesně takový zásobníkový ohřívač vody, jaký potřebujete.

Hygienické zásobování pitnou vodou

Vnitřní plochy zásobníkového ohřívače vody jsou rozhodující pro hygienický ohřev pitné vody. Viessmann proto sází na dva koncepty kvality: na vrstvu smaltu Ceraprotect pro spolehlivou trvalou ochranu proti korozi u skupiny výrobků Vitocell 100. A na nerezavějící ušlechtilou ocel splňující nejvyšší hygienické nároky u skupiny výrobků Vitocell 300.

Velkoryse dimenzované topné plochy zásobníkových ohřívačů vody Vitocell jsou vedeny velmi hluboko, až na dno zásobníku. To zajišťuje rovnoměrný ohřev celého objemu vody.

Nepatrné tepelné ztráty

Efektivní tepelná izolace z tuhé nebo měkké polyuretanové pěny (bez freonů) velmi dobře chrání zásobníkové ohřívače vody před tepelnými ztrátami.

Vitocell 100 s vrstvou smaltu Ceraprotect

Zásobníky Vitocell 100 s vrstvou smaltu Ceraprotect splňují všechny požadavky na komfortní, hospodárný ohřev pitné vody a zaujmají špičkové postavení v oblasti smaltovaných zásobníkových ohřívačů vody. Vrstva smaltu Ceraprotect ve spojení s hořčíkovou anodou chrání zásobníkový ohřívač vody bezpečně a trvale proti korozi.

Vitocell 300 z ušlechtilé nerezavějící oceli

Zásobníkové ohřívače vody Vitocell 300 z korozivzdorné nerezavějící ušlechtilé oceli splňují nejvyšší hygienické nároky. Ne nadarmo se ušlechtilá nerezavějící ocel na základě vynikajících hygienických vlastností používá i v kuchyních, laboratořích, nemocnicích nebo potravinářském průmyslu. A to proto, že homogenní povrch ušlechtilé oceli je a zůstává i po dlouhodobém užívání hygienicky nezávadný.



Zásobníkový ohřívač z ušlechtilé oceli

- Vitocell 100 s vrstvou smaltu Ceraprotect, objem: 130 až 1000 litrů
- Vitocell 300 z ušlechtilé nerezavějící oceli, objem: 130 až 500 litrů
- Topné plochy vedené hluboko ke dnu zajišťují ohřev celého objemu vody
- Nepatrné tepelné ztráty díky vysoce účinné tepelné izolaci

Dokonale vzájemně sladěno



Systémové komponenty:

- **Hospodárný a bezpečný provoz topného zařízení díky komunikačnímu digitálnímu regulačnímu systému Vitotronic.** Je šitý na míru podle individuální potřeby a pokrývá všechny známé regulační strategie a použití. Standardizované komunikační rozhraní LON umožňuje kompletní implementaci do systémů řízení budov. Možnost dálkového ovládání přes internet se zařízeními Vitocom a Vitodata, ale také integrace do skříňového rozvaděče Vitocontrol.
- **Plynové přetlakové hořáky** kompletně připravené pro zapojení a sladěné v rozsahu výkonu od 187 do 978 kW zajišťují optimální spalování a nízké emise škodlivin
- **Zásobníkový ohřívač vody:**
 - Vitocell 100 s vrstvou smaltu Ceraprotect – Vitocell 300 z koroziivzdorné ušlechtilé nerezavějící oceli
- **Odtahový systém z umělé hmoty (PPs) do výkonu 508 kW**
- **Neutralizační zařízení** pro neutralizaci kondenzátu jsou připravené k zapojení
- **Rozdělovač topného okruhu Divicon** pro kotle do 314 kW, a to pro 1 až 4 topné okruhy
- **Rozvodné skříň Viessmann Vitocontrol** pro ovládání všech regulačních a řídicích zařízení kotle – všechny kabely jsou kompletně zapojeny a přezkoušeny.



Rozdělovač topných okruhů Divicon pro montáž na stěnu do 311/314 kW



Neutralizační zařízení

Vitaset: vše z jedné ruky

Radiátory a ventily, podlahová topení, odtahové systémy a expanzní nádoby – program Vitaset nabízí všechny komponenty tepelnětechnického vybavení. Přitom každý jednotlivý produkt odpovídá vysokým nárokům společnosti Viessmann na kvalitu a je perfektně sladěn s ostatními výrobky řady Vitotec. Další důkaz systémového přístupu firmy Viessmann.

Vitaset: přehled programu

- Výroba tepla
 - membránové expanzní nádoby pro uzavřené topné systémy
- Příprava teplé vody
 - filtr na pitnou vodu
 - membránové expanzní nádoby pro instalaci pitné vody
 - cirkulační čerpadla
 - membránové pojistné ventily pro uzavřené jednotky na přípravu teplé vody
- Rozvod tepla
 - trubkové systémy
 - zvukově izolační materiál
 - uzávěry, zpětné ventily
 - oběhová čerpadla
 - hydraulické výhybky a kaskády topných jednotek
 - směšovače
- Předávání tepla
 - univerzální, ploché a koupelňové radiátory
 - příslušenství k radiátorům
 - systémy podlahového topení



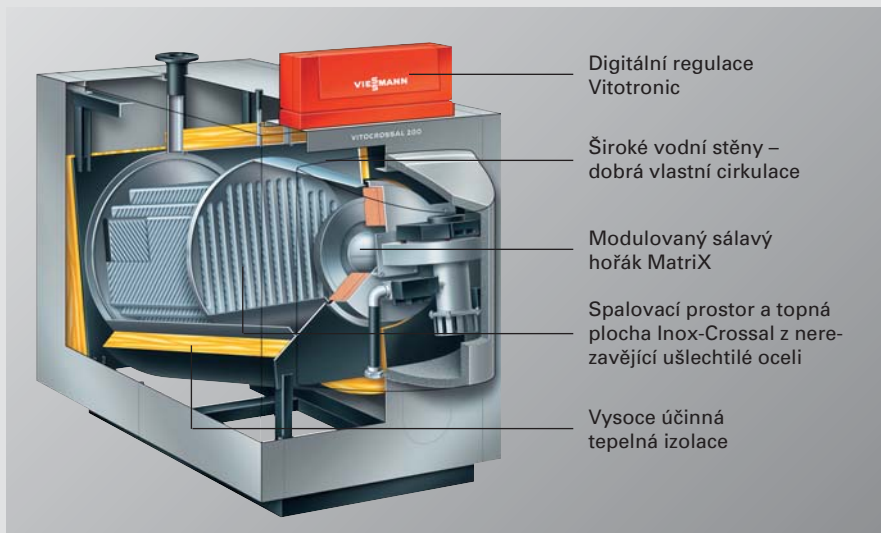
Koupelňový radiátor

Vitaset

Program Vitocrossal od 87 do 311 kW

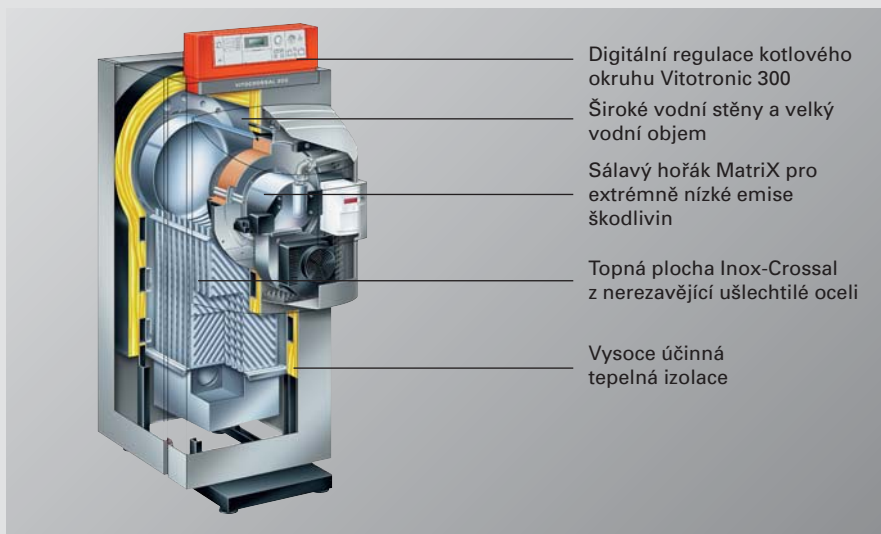
VITOCROSSAL 200

87 až 311 kW
(typ CM2)
s topnými plochami Inox-Crossal
a sálavým hořákem MatriX



VITOCROSSAL 300

87 až 142 kW
(typ CM3)
s topnými plochami Inox-Crossal
a sálavým hořákem MatriX



Jmenovitý tepelný výkon

Při teplotách topné vody

50/30 °C	kW	87	115	142	186	246	311
80/60 °C	kW	80	105	130	170	225	285

Celkové rozměry

Délka	mm	1760	1760	1760	1790	1790	1790
Šířka	mm	815	815	815	915	915	915
Výška	mm	1350	1350	1350	1450	1450	1450

Hmotnost s hořákem,
regulací, tepelnou izolací

kg	270	280	285	330	345	360
----	-----	-----	-----	-----	-----	-----

Objem kotlové vody

l	229	225	221	306	292	279
---	-----	-----	-----	-----	-----	-----

Jmenovitý tepelný výkon

Při teplotách topné vody

50/30 °C	kW	87	115	142
80/60 °C	kW	80	105	130

Celkové rozměry

Délka	mm	1025	1025	1025
Šířka	mm	690	690	690
Výška	mm	1865	1865	1865

Hmotnost

s tepelnou izolací

kg	253	258	261
----	-----	-----	-----

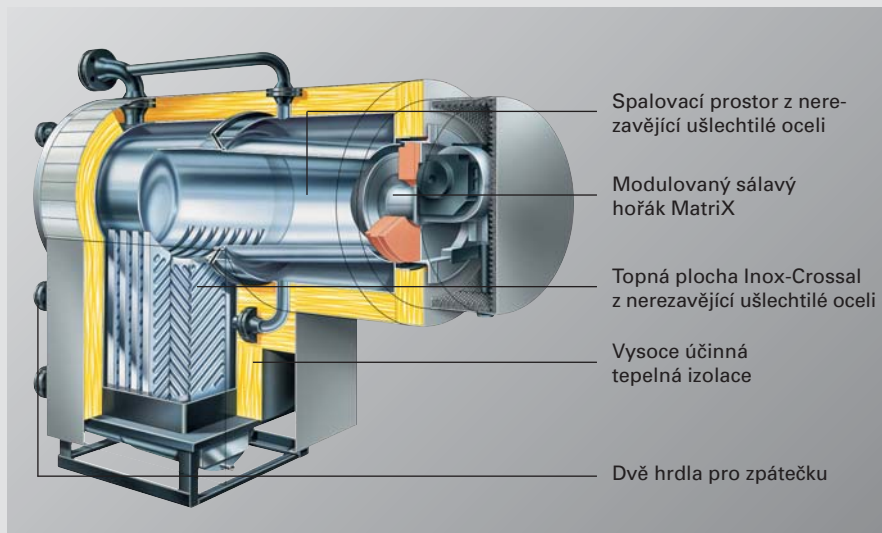
Objem kotlové vody

l	116	113	110
---	-----	-----	-----

Program Vitocrossal od 187 do 978 kW

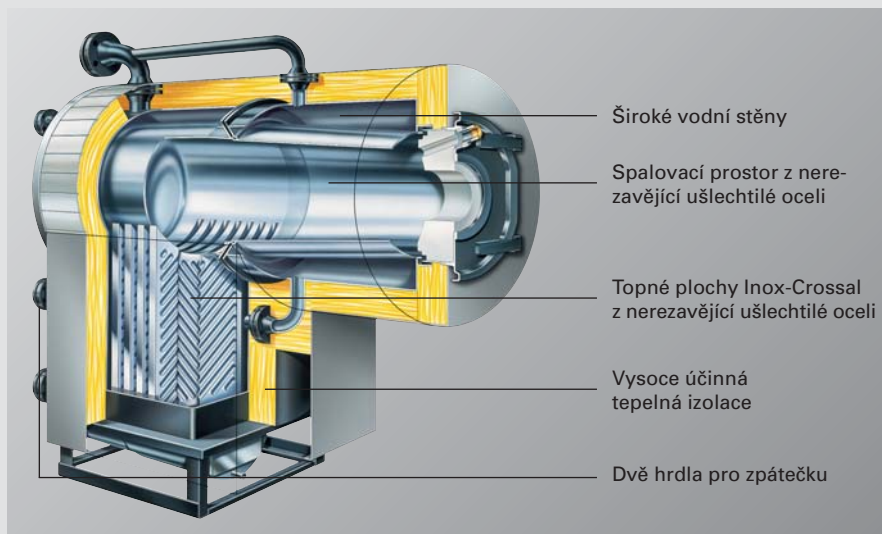
VITOCROSSAL 300

187 až 314 kW
(typ CT3)
s topnými plochami Inox-Crossal
a sálavým hořákem MatriX



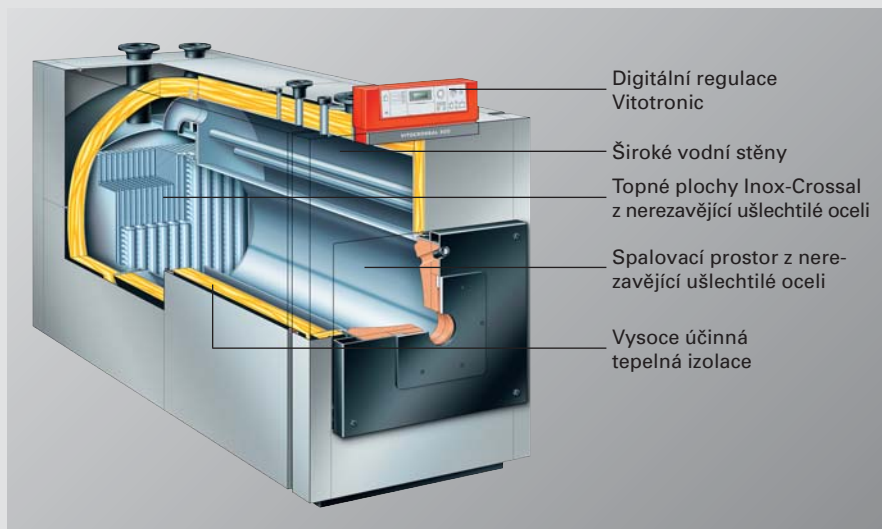
VITOCROSSAL 300

187 až 635 kW
(typ CT3)
s topnými plochami Inox-Crossal



VITOCROSSAL 300

787 až 978 kW
(typ CR3)
s topnými plochami Inox-Crossal



Jmenovitý tepelný výkon

Při teplotách topné vody

50/30 °C	kW	187	248	314
80/60 °C	kW	170	225	285

Celkové rozměry

Délka	mm	1941	2019	2100
Šířka	mm	1012	1012	1012
Výška	mm	1959	2009	2032

Hmotnost

s tepelnou izolací	kg	601	658	707
--------------------	----	-----	-----	-----

Objem kotlové vody

	l	270	296	330
--	---	-----	-----	-----

Jmenovitý tepelný výkon

Při teplotách topné vody

50/30 °C	kW	187	248	314	408	508	635
80/60 °C	kW	170	225	285	370	460	575

Celkové rozměry

Délka	mm	1636	1714	1795	1871	1949	2105
Šířka	mm	1012	1012	1012	1128	1128	1128
Výška	mm	1959	2009	2032	2290	2290	2290

Hmotnost

s tepelnou izolací	kg	557	613	660	890	936	1053
--------------------	----	-----	-----	-----	-----	-----	------

Objem kotlové vody

	l	270	296	330	490	533	570
--	---	-----	-----	-----	-----	-----	-----

Jmenovitý tepelný výkon

Při teplotách topné vody

50/30 °C	kW	787	978
80/60 °C	kW	720	895

Celkové rozměry

Délka	mm	2653	2853
Šířka	mm	1160	1160
Výška	mm	1792	1792

Hmotnost

s tepelnou izolací	kg	1367	1467
--------------------	----	------	------

Objem kotlové vody

	l	1050	1190
--	---	------	------

Náš kompletní program stanoví měřítko



Viessmann nabízí perspektivní topné systémy na olej, plyn, sluneční energii, dřevo, přírodní teplo a je tak nezávislým partnerem ve všech otázkách týkajících se energie.



Naše topné systémy splňují všechny požadavky na výkon od 1,5 do 20 000 kW – od apartmánu až po velké průmyslové zařízení. Zařízení na biomasu do 13 000 kW.



Náš třístupňový program výrobků rozdělený podle ceny a techniky nabízí vhodné řešení pro každé přání a rozpočet.



Všechny výrobky jsou u firmy Viessmann vzájemně perfektně sladěny a tak nabízejí nejvyšší míru účinnosti – a to od projektu až po provoz.

Nástěnné olejové a plynové kotle využívající tepelnou a kondenzační techniku



Komponenty topného systému od uložení paliva po topná tělesa a podlahové a topné systémy



Systémy využívající obnovitelné energie okolního prostředí, sluneční energie a dorůstajících surovin

Stacionární olejové a plynové kotle využívající tepelnou a kondenzační techniku



Köb & Schäfer
Kotel na biomasu
od 35 do 1250 kW



Zařízení Mawera
na biomasu
od 110 do 13 000 kW

Výrobní závody Viessmann

Rodinný podnik Viessmann se již po tři generace zavazuje vyrábět komfortní, hospodárné a ekologické teplo a to na základě potřeby dodávat spotřebiteli. Množstvím vynikajících inovací produktů a způsobem řešení problémů společnost Viessmann vytyčovala stále nové milníky, které z této společnosti vytvořily technologického průkopníka a inspiraci pro celé průmyslové odvětví.

S 12 závody v Německu, Rakousku, Francii, Kanadě, Polsku a Číně, s prodejními organizacemi v Německu a dalších 35 zemích stejně jako 119 prodejními pobočkami po celém světě má společnost Viessmann mezinárodní zaměření.

Zodpovědnost za životní prostředí a společnost, férovost při jednáních s obchodními partnery a zaměstnanci, ale i snaha o dokonalost a nejvyšší efektivnost ve všech obchodních procesech jsou ústředními hodnotami společnosti Viessmann. To platí pro každého jednotlivého zaměstnance a tím pádem i pro celý podnik, který všemi svými produkty nabízí zákazníkům mimořádný užitek a přidanou hodnotu silné značky.



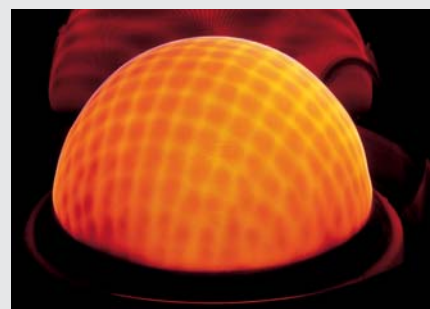
Nové školící a informační středisko Akademie Viessmann

Výzkum a vývoj

Výroba plynových nástěnných kotlů



Topná plocha Inox-Radial z nerezové ušlechtilé oceli pro spolehlivé využití kondenzační techniky



Plynový hořák MatriX s mimořádně nízkými emisemi škodlivin

VIESSMANN

climate of innovation

Viessmann, spol. s r.o.
Chrástany 189,
252 19 Rudná
tel.: 257 090 900
fax: 257 950 306
www.viessmann.cz

9448 991 CZ 10/2007
Technické změny vyhrazeny

Vaše odborná topenářská firma: