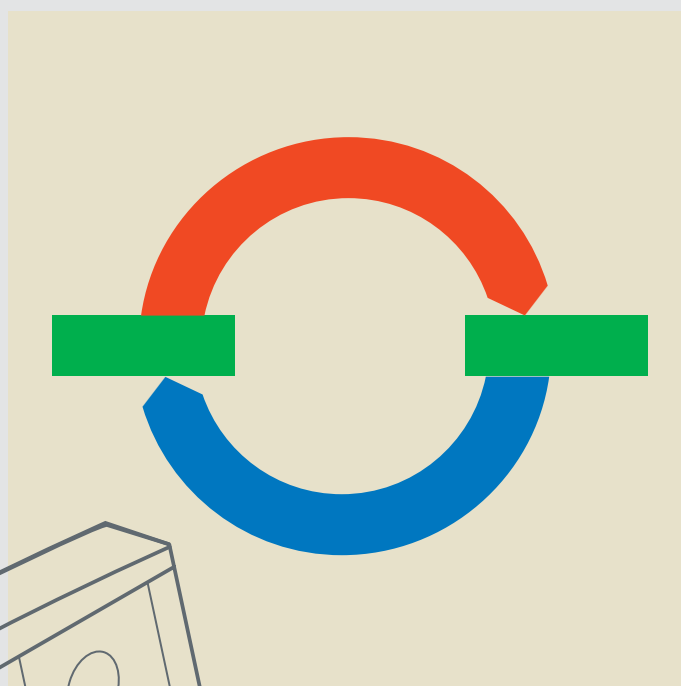
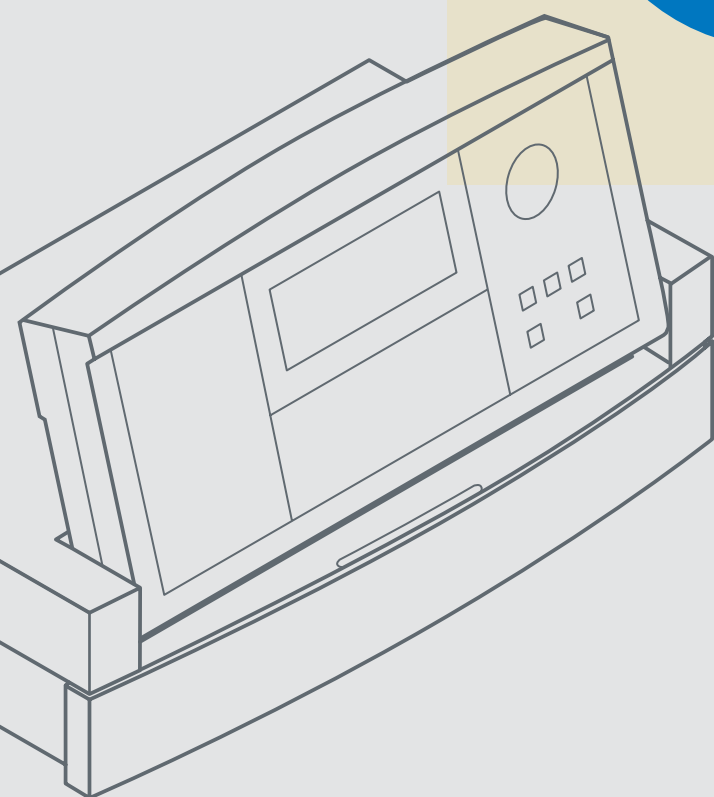


VITOTRONIC

Regulační technika

VIESMANN



Hospodárné řízení energie potřebuje chytrou hlavu



Vitotronic je chytrou hlavou programu Vitotec

Hospodárné řízení energie potřebuje chytrou hlavu: nové regulace Vitotronic myslí za Vás - jak při montáži, tak i při obsluze a údržbě.

Ať už se jedná o etážový byt, rodinný dům nebo o velké zařízení - komunikační, digitální regulační systém Vitotronic je energetickým řízením hospodárného a spolehlivého provozu topného zařízení a nabízí správné řešení pro každou potřebu.

Všechny regulace Vitotronic jsou lokalizovány a plně podporují český jazyk.



Ať pro etážový byt, rodinný dům

Inovace prostřednictvím systému: Modulární technika

Jedna jednotka - všechny funkce

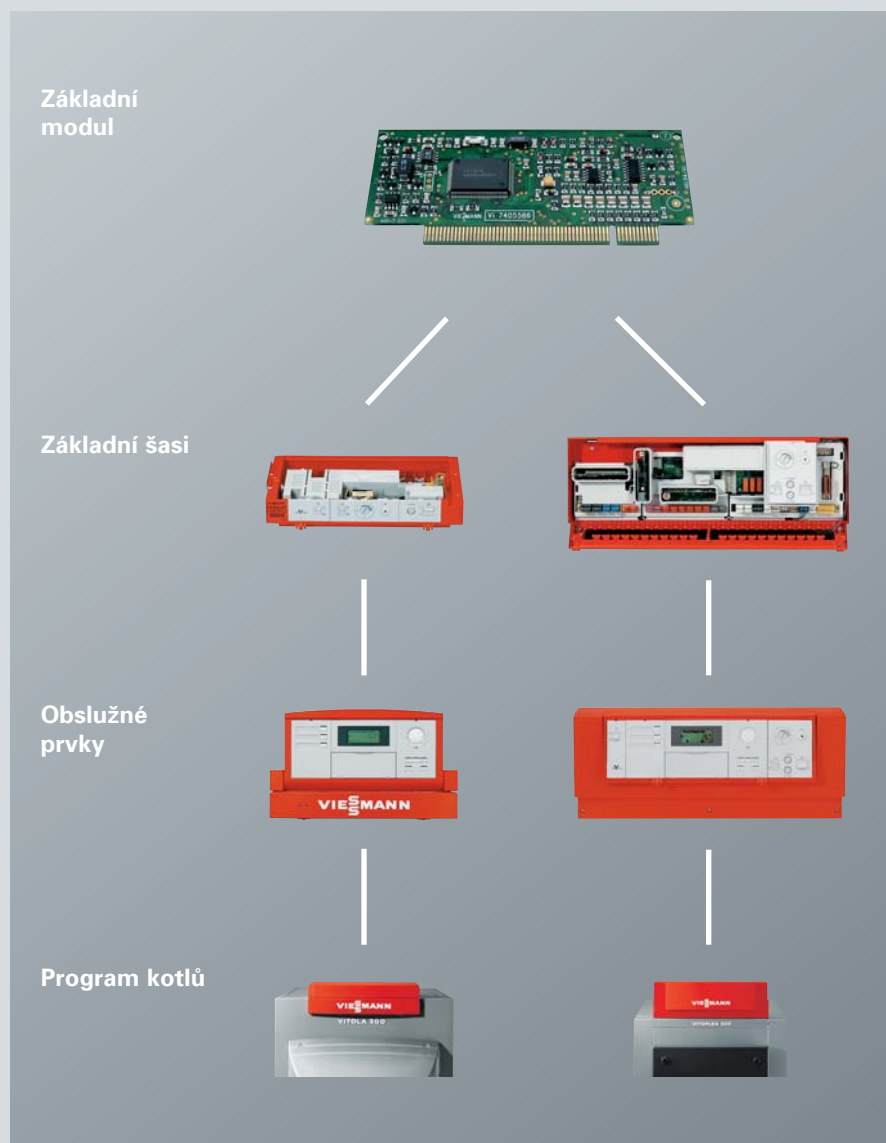
Regulační technika Vitotronic se zakládá na platformové strategii modulární techniky programu Viessmann Vitotec.

Prostřednictvím modulární techniky se základní šasi a funkční jednotky sestavují do různých variant regulace. Přitom lze využívat celou řadu identických dílů, provádět jednotné a snadné montážní kroky a pracovat s malým množstvím univerzálních náhradních dílů. Tím se velice usnadňuje instalace, údržba a servis.

Základní šasi s výkonovou částí a příslušnými zabezpečovacími konstrukčními celky a obslužnými prvky - jako pevně stojící jednotka nebo jako zásuvná jednotka - tvoří kompletní program regulace Vitotronic. Toto důsledné zjednodušení a unifikace v žádném případě nesnižuje funkční mnohostrannost. Naopak - teprve ji umožňuje. Kompletní paleta náhradních dílů a řada několika málo univerzálních náhradních dílů jsou pro odborné topenářské firmy velkou výhodou.



... nebo pro velké zařízení:
Chytré regulace Vitotronic
usnadňují ovládání všech typů
kotlů Viessmann. Komunikace je
v českém jazyce.



Prostřednictvím modulární techniky se základní šasi a funkční jednotky sestavují do různých variant regulací

Pravý pokrok znamená, zaměřit se na člověka

Snadné jako telefonování

Pro Vitotronic byla vyvinuta zcela nová perspektivní filozofie obsluhy, která byla přesně sladěna podle potřeb provozovatelů zařízení a odborné topenářské firmy.

Všechny obslužné prvky byly vyvinuty podle nejnovějších ergonomických poznatků a požadavků zaměřených na uživatele. Obslužnou polohu displeje lze kromě toho speciálním sklopným mechanismem u regulace Vitotronic 200 a 300 individuálně nastavovat. Vždyť komfort je pro firmu Viessmann věcí zásadního postoje - a s Vitotronicem to není žádný problém.

Vitotronic 200 / 300 - regulace komunikuje nešifrovaným textem

Vlastní displej je velký a přehledný a u provedení Vitotronic 200 / 300 je dokonce i osvětlený. A co je nejlepší: "komunikuje" nešifrovaným textem! To znamená, že každý si text může přečíst a každý mu rozumí. To provozovateli ušetří listování návodem na použití, protože obslužná jednotka je jakýmsi vlastním návodem na použití.

Dobrá obsluha znamená méně obsluhy. Dobrá obsluha se pozná podle toho, že většina potřeb se splní dříve, než si je člověk uvědomí.

Přesně tak pracuje Vitotronic, protože celou řadu věcí řídí sám, např. automatické přepínání z letního na zimní provoz. Spínací časy lze nastavit pouhým stiskem tlačítka. Při změně časového programu lze automaticky přizpůsobovat časy nastavené pro přípravu teplé vody a oběhové čerpadlo.



Vitotronic komunikuje nešifrovaným textem na displeji



Druhá obslužná úroveň umožňuje jednoduché zadávání spínacích časů a požadovaných hodnot

Pohodlná obsluha

Všechno je regulováno - na všech úrovních

Regulace Vitotronic pracují s třemi jasně strukturovanými obslužnými úrovněmi:

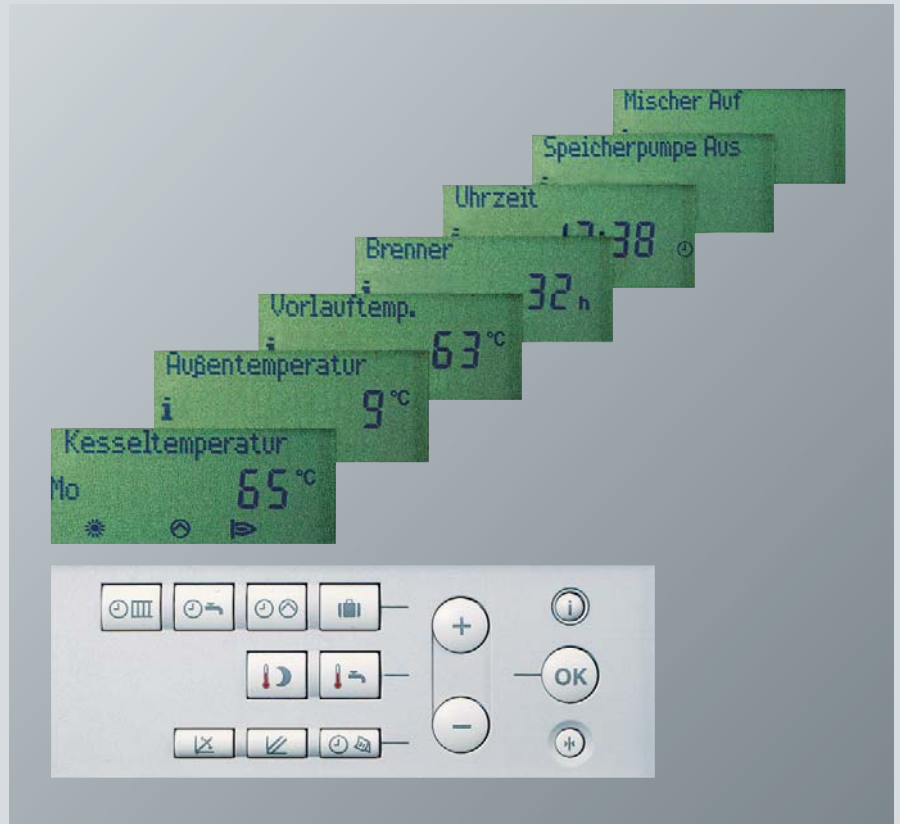
První úroveň se zaměřuje na potřeby provozovatelů zařízení. Po otevření obslužné klapky resp. zásuvného modulu může provozovatel velkým otočným knoflíkem zcela jednoduše nastavit více nebo méně tepla.

Topení se zde může zcela jednoduše přizpůsobit různým okolnostem pouhým stisknutím tlačítka, např. tlačítkem "party", kterým se ruší snižování teploty na noc a posouvá se provoz vytápění déle do noci.

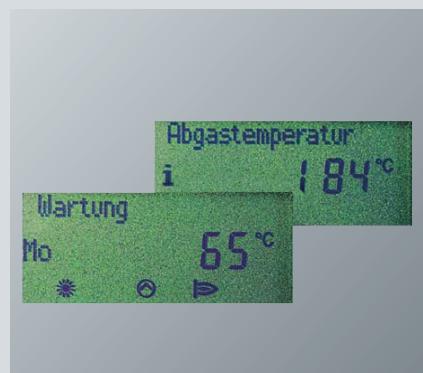
V závislosti na provedení regulace existují na této úrovni kromě toho tlačítka pro navolení různých topných okruhů.

Druhá úroveň obsluhy umožňuje nastavovat spínací časy a požadované hodnoty. Zpravidla je určena pro odborného topenáře, ve výjimečných případech i pro provozovatele zařízení, jako např. při aktivaci prázdninového programu, a je přístupná po otevření klapky.

Třetí úroveň obsluhy jako kódovací rovina je vyhrazena pro topenářské odborníky a slouží pro parametrizaci zařízení. Všechny často používané parametry jsou přitom také podporovány nešifrovaným textem. Kódovací adresy software mají přitom zásadně u všech typů regulací jednotné označení.



Stisknutím tlačítka informuje Vitotronic na druhé úrovni obsluhy o všech důležitých provozních datech



Indikace textem na displeji o plánované údržbě zvyšuje provozní spolehlivost a hospodárnost topného zařízení

Dobrá koncepce - rychlá instalace: jednoduchá montáž

Montáž regulace Vitotronic je rychlá a snadná jako dětská hračka, protože všechno je připraveno tak, aby se daly jednotlivé díly do sebe pouze zasouvat. Všechny přípoje jsou přitom sladěny tak, aby byly vzájemně nezaměnitelné a aby se předem vyloučily montážní chyby.

Díky modulární technice jsou montážní kroky a výhody téměř identické pro celý program regulací Vitotronic.

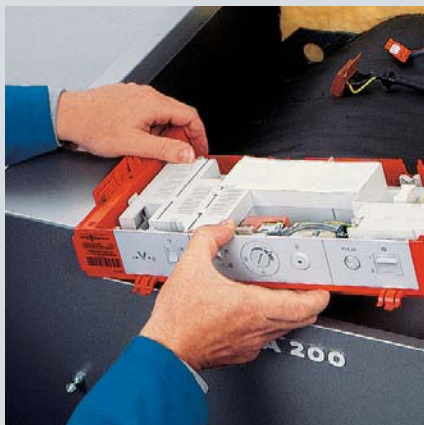
Příjemná montáž díky oddělení přípojovací a obslužné části

Oddělení obslužné části od přípojovací části umožňuje nejprve namontovat přípojovací část a provést veškeré elektrické přípoje. Přípojovací prostor je přitom přístupný ze všech stran a je dobře přehledný.

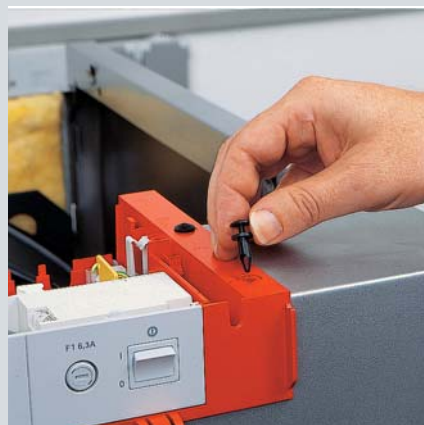
Jednoduché připojení umožňuje konektorový systém s 5 zástrčkami, vyvinutý na principu konektor - spojka. Tím se téměř vyloučí chyby při montáži. Kromě toho jsou všechny kabelové spoje propojeny konektory a jsou vybaveny litým odlehčením od tahu. Všechny vodivé díly jsou přitom opatřeny ochranou před dotykem.

Kódovací zástrčka je zárukou, že Vitotronic automaticky identifikuje typ kotle a uvolní jej pro regulaci.

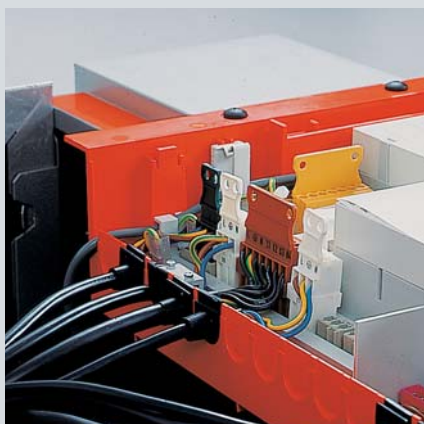
Vzhledem k tomu, že přípojovací lišta konektorového systému je integrována do přípojovací části, může montér pracovat v naprosto pohodlné poloze. Po dokončení přípojů se obslužná část nasadí pouze několika snadnými manipulačními úkony a připojí se na osvědčenou standardní telefonní zástrčku.



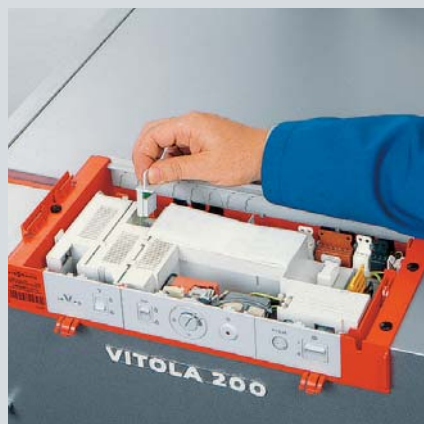
**Jednoduché nasazení díky oddělení
přípojovací a obslužné části**



**Přípevnění základního šasi bez
nářadí**



**Připojení systémových komponentů
konektorovým systémem s 5 zástrčkami**



Zasunutí kódovací zástrčky



**V servisní poloze dobře přístupný
zepředu**

Všechny regulace Vitotronic jsou zkoušeny VDE

Zvláště markantní je prostorově úsporné a přehledné uspořádání konstrukčních modulů, jasné oddělení síťového a nízkého elektrického napětí a ochrana vodivých a elektronických dílů kryty z umělé hmoty. Všechny regulace Vitotronic jsou zkoušeny VDE a splňují nejvyšší standard elektrické bezpečnosti.



Jednoduché zabudování připojovací části také u středně velkých kotlů



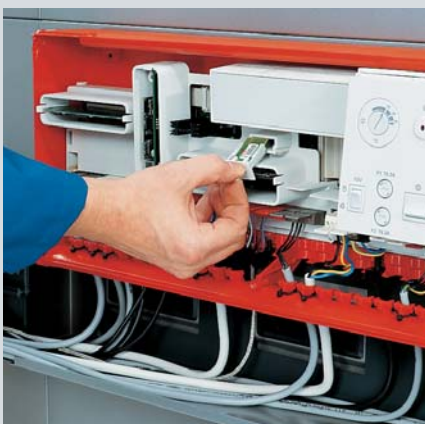
Jednotné kódování zástrček v celém programu Vitotronic

Jednoduchá montáž pro střední a velké kotle

Stejně jednoduše jako u malých kotlů lze Vitotronic zabudovat také do středně velkých a velkých kotlů. Po zasunutí na připraveném místě automaticky zaklapne a připevní se dvěma šrouby. Během celé instalace je velký připojovací prostor plně přístupný zepředu a je dobře přehledný.

Kabelový kanál pro instalaci regulace na straně

U kotlů s vyšším výkonem se regulace instaluje na straně, nad kabelovým kanálem. Přitom je připojovací prostor také plně přístupný zepředu a je dobře přehledný.



Zasunutí kódovací zástrčky



Zabudovaný kabelový kanál umožňuje čisté a uspořádané vedení kabelů

Zabudovaný kabelový kanál umožňuje čisté a řádné vedení kabelů a výrazně zjednodušuje práci s připojováním.

Výsledkem je čisté kabelové připojení regulace Vitotronic, které díky systematické a jednotné kabeláži téměř vylučuje možnost vzniku chyb při montáži.

Plug & work

Funkce plug & work, integrovaná v procesoru, zjednodušuje a zkracuje uvádění do provozu: identifikuje a přizpůsobuje všechny připojené senzory a systémové příslušenství. Pomáhá aktivovat příslušné hydraulické schéma a odblokovat pouze relevantní kódovací adresy. Bez problému lze přitom provádět případné přizpůsobení podle specifických zvláštností daného zařízení.

S regulací Vitotronic začíná hospodárné řízení energie již při montáži.



Při montáži na straně je dobrá přístupnost i v servisní poloze

Vitotronic pro program malých kotlů

Řešení šité na míru pro každý myslitelný případ použití

Vitotronic 100 a 150 jsou cenově atraktivní regulace kotlového okruhu pro topná zařízení bez směšovače. Vyznačují se inovační technologií, vysokou jakostí, spolehlivostí a komfortem obsluhy.

Vitotronic 200 a 300 nabízí program regulace pro každou potřebu - od jednoduchého topného zařízení po velice náročný topný systém. Přitom se vyznačují celou řadou komfortních charakteristických rysů, které ve všech ohledech uspokojí všechny nároky a potřeby.

Vitotronic 100

- Regulace kotlového okruhu pro konstantní teplotu kotlové vody s integrovaným diagnostickým systémem a regulací teploty zásobníku.

Vitotronic 150

- Regulace kotlového okruhu řízená potřebou tepla s fuzzy-logikou a regulací teploty zásobníku: ideální pro topná zařízení s přímo připojeným topným okruhem radiátorů (s radiátorovými ventily).

- Fuzzy-logika aplikuje lidský způsob myšlení a zkušenosti do regulačních pokynů.
- Úsporné vytápění díky provozu s plynule snižovanou teplotou kotlové vody bez čidla venkovní teploty.
- Jednoduchá obsluha na různých obslužných úrovních pro provozovatele zařízení a odborné topenářské firmy.
- Digitální spínací hodiny pro denní a týdenní programy.
- Automatické přepínání letního / zimního času.
- Osvětlený spínač druhu provozu.
- Rozhraní laptopu Optolink pro dotazy a nastavování parametrů prostřednictvím laptopu.
- Krátká montážní doba, uvedení do provozu a údržba díky konektorovému systému s 5 zástrčkami díky zástrčným, modulárně konstruovaným funkčním modulům a díky integrovanému diagnostickému systému.
- Dálková kontrola ve spojení s komunikačním rozhraním Vitocom 100.

Vitotronic 200

- Ekvitermní regulace kotlového okruhu pro zařízení s přímo připojeným topným okruhem nebo alternativně s integrovanou regulací topného okruhu pro další topný okruh se směšovačem.
- Jednotná, jednoduchá obsluha na různých úrovních pro provozovatele zařízení a pro odborné topenářské firmy.
- Dobře čitelná indikace na displeji se zobrazením nešifrovaným textem.
- Osvětlený spínač druhů provozu a osvětlená tlačítka topných okruhů.
- Digitální spínací hodiny pro denní a týdenní programy se zvlášť jednoduchým nastavením spínacích časů.
- Funkce plug & work pro automatickou identifikaci a přizpůsobení čidel a systémového příslušenství.
- Automatické přepínání letního / zimního času.
- Jednoduché nastavení topných okruhů separátními tlačítky topných okruhů.
- Indikace servisních intervalů pro údržbu prováděnou podle potřeby.



Vitotronic 100



Vitotronic 150



Vitotronic 200

Přehled systému

- Indikace spotřeby paliva.
- Volba programu pro kontrolovaný náběh podlahového topení.
- Krátká montážní doba, uvedení do provozu a údržba díky konektorovému systému s 5 zástrčkami a integrovanému diagnostickému systému.
- Rozhraní laptopu Optolink pro dotazy a nastavování parametrů prostřednictvím laptopu.
- Dálková kontrola ve spojení s komunikačním rozhraním Vitocom 100.

Regulace



Votronic 100



Votronic 150
s fuzzy-logikou



Votronic 200, KW1

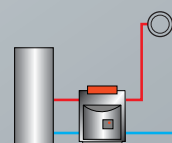


Votronic 200, KW2

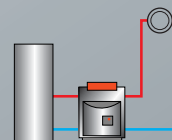


Votronic 300

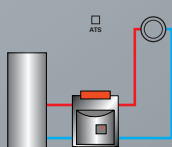
Oblast použití



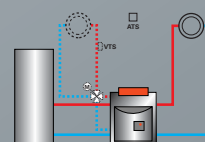
1 topný okruh
bez směšovače



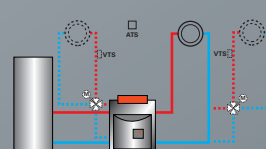
1 topný okruh
bez směšovače



1 topný okruh
bez směšovače



1 topný okruh
bez směšovače
a 1 topný okruh
se směšovačem



1 topný okruh
bez směšovače
a 2 topné okruhy
se směšovačem



Votronic 300

**Votronic - mnohostranný program
regulací pro všechny případy použití**

Vitotronic pro program středních a velkých kotlů

Jednotný program výrobků díky modulární technice

Díky modulární technice, jejímž základem je platformová strategie, jsou významné prvky a funkce regulace Vitotronic pro malé kotle také součástí regulací středních a velkých kotlů, počínaje jednotnou obsluhou až po jednoduchou montáž, uvedení do provozu a údržbu pomocí konektorového systému s pěti zástrčkami, funkce plug & work a rozhraní laptopu Optolink.

Funkce ochrany kotle, integrované do regulace Vitotronic, regulují např. zapojení pro rychlý náběh Therm-Control kotlů Vitoplex 100 a 300 nebo provoz příměšovacího čerpadla a / nebo stálé zvýšení teploty vratné vody.

Standardizovaná sběrnice LON umožňuje jednoduché a kompletní propojení se systémy řízení budovy. Regulace Vitotronic jsou přes komunikační rozhraní Vitocom 300 vhodné pro dálkové ovládání a dálkovou kontrolu.

Vitotronic 100

- Regulace kotlového okruhu pro provoz s konstantní teplotou kotlové vody, určená pro zařízení s jedním kotlem nebo pro první až čtvrtý kotel u zařízení s více kotli (ve spojení s kaskádovou regulací Vitotronic 333).



Vitotronic 100

Vitotronic 200

- Ekvitermní digitální regulace kotlového okruhu určená pro zařízení s jedním kotlem a hořáky se stupňovým nebo modulovaným pracovním režimem.

Vitotronic 300

- Kompletní rozsah funkcí regulace Vitotronic 200 s dodatečnou regulací dvou dalších topných okruhů se směšovačem.

Vitotronic 333

- Ekvitermní kaskádová regulace pro provoz až čtyř kotlů s regulací Vitotronic 100.
- Integrovaná regulace pro dva směšovací okruhy.
- Přímé napojení až 32 regulací topných okruhů Vitotronic 050 každý s max. 3 topnými okruhy.
- Vitotronic 333 pokrývá všechny známé strategie regulace zařízení s více kotli.
- Komunikace uvnitř regulačního systému probíhá prostřednictvím sběrnice LON. To umožňuje snadnou integraci do systému řízení budovy, aniž by byl zapotřebí další gateway.
- Spojování přístrojů Viessmann se provádí přes tzv. autobinding (automatické napojení a konfigurace



Vitotronic 300



Vitotronic 300 - boční montáž na kabelový kanál

- komponent). Lze připojovat další zdroje tepla.
- Umožňuje použití na trhu běžných produktů LON pro rozšiřování vstupů a výstupů. Připojení prostřednictvím standardních nástrojů LON.
- Je možné připojení dalších výrobníků tepla (např. tepelného čerpadla, solárního zařízení nebo kogenerační jednotky).
- Umožňuje centrální obsluhu celého zařízení.
- Vitotronic 333 se montuje vedle kotle, na stěnu nebo jako přístrojová varianta do skříňového rozvaděče Vitocontrol.

Vitotronic 050

- Moduly regulace topných okruhů určené pro montáž na stěnu, do skříňového rozvaděče nebo na směšovač.

Skříňový rozvaděč Vitocontrol

- Umožňuje ovládání všech specifických regulačních a ovládacích zařízení kotle.
- Kompletně propojený (s konektory) a vyzkoušený.
- Snižuje dobu potřebnou pro montáž v místě instalace.
- Standardizované kloboučkové lištové moduly umožňují integraci regulace Vitotronic 050, 333 a Vitocom 300.

Systemový přehled



Votronic 333 -
Kaskádová regulace pro montáž vedle kotle, na stěnu nebo jako přístrojová varianta do skříňového rozvaděče Vitocontrol



Regulace topných okruhů Votronic 050



Skříňový rozvaděč Vitocontrol umožňuje montáž na normované kloboučkové lišty

Zařízení s jedním kotlem

VITOTRONIC 100



Digitální regulace kotlového okruhu pro provoz s konstantní teplotou kotlové vody

VITOTRONIC 200 / 300



Ekvitermní, digitální regulace kotlového okruhu pro okruh zařízení a jako Votronic 300 pro dva další topné okruhy se směšovačem. Je možné připojení až 32 regulací Votronic 050

Zařízení s více kotli

VITOTRONIC 333



Ekvitermní, digitální kaskádová regulace určená pro provoz až čtyř kotlů

Sběrnice LON

Nadřazená řídicí technika budovy



až 4 regulace



až 32 regulací



VITOTRONIC 100 VITOTRONIC 050 VITOCOM

Další zdroje tepla (např. tepelné čerpadlo, solární systémy)

Komunikace v rámci systému regulace probíhá sběrníci LON



Firma Viessmann je členem LONMARK Interoperability Association

Volba programu už ani nemůže být pohodlnější: dálková ovládání Vitotrol

Moderní topné systémy firmy Viessmann mají na zřeteli rostoucí potřeby komfortu a pohodlí: v podobě dálkových ovládaní Vitotrol.

Snadno ovladatelný komfort

Vitotrol spojuje nejdůležitější funkce obsluhy topného zařízení do přehledné, dobře ovladatelné jednotky. Jednoduchá filozofie ovládaní pokračuje až do obyvacích prostor a přitom sleduje konstrukci regulací Vitotronic.

Vitotrol 200

Vitotrol 200 přejímá nastavování požadovaných teplot při normálním provozu (denní teplota) z libovolné místnosti pro jeden topný okruh. Pro každý topný okruh lze připojit pouze jeden přístroj dálkového ovládaní. Vitotrol 200 dále umožňuje aktivovat funkci provozu "party" a úsporného provozu. A díky zabudovanému čidlu teploty místnosti se může nastavit i řízení prostorovou teplotou.

Vitotrol 300

Vitotrol 300 má displej s osvětleným pozadím s podporou textu, jehož pomocí lze vyvolávat a měnit důležitá data. Pro jeden topný okruh tak přejímá nastavování požadovaných teplot při normálním a redukovaném provozu a spínacích časů. Kromě toho má k dispozici tlačítka pro funkci "party", úsporný provoz a funkci prázdninového režimu. Ke každému topnému okruhu lze připojit jen jedno dálkové ovládaní. Integrací čidla prostorové teploty lze aktivovat řízení teplotou místnosti. Obě dálková ovládaní Vitotrol 200 a 300 se připojují prostřednictvím sběrnice KM.



Vitotrol 300

Vitotrol 200

Jednička při uvádění do provozu, údržbě a servisu

Při vývoji regulace Vitotronic byl zvláštní důraz kladen na podporu údržby a servisu. Pro provádění údržby v závislosti na potřebě se tak eviduje a indikuje nejen počet provozních hodin hořáku, nýbrž lze definovat i vhodné parametry údržby např. pevný počet provozních hodin hořáku, určitý časový interval nebo maximální přípustnou teplotu spalin. Při dosažení nebo překročení nastavených parametrů údržby dojde k automatickému upozornění na potřebu údržby, případně se prostřednictvím komunikačního systému Vitocom automaticky informuje odborná topeňářská firma.

Snadná diagnóza chyb a parametrizace díky rozhraní Optolink a Vitosoftu 200

Vitosoft 200 je softwarový modul pro připojení topných zařízení k laptopu. Tím se usnadňuje uvedení do provozu, údržba a servis přímo v místě instalace a automaticky se vystavuje protokol zařízení pouhým uvedením označení zařízení a dat specifických pro dané zařízení. Připojení k regulaci Vitotronic se realizuje pomocí osvědčeného rozhraní laptopu Optolink.

Obsluha je zvláště jednoduchá díky známé pracovní ploše Windows, díky asistenční službě při uvedení do provozu a automatické identifikaci regulační techniky.

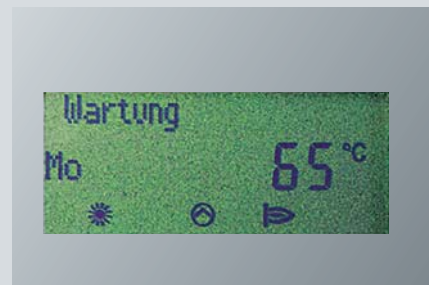
Grafickým zobrazením hydrauliky zařízení s aktuálními teplotami a daty lze získat rychlý přehled o zařízení. Pro zabezpečení hospodárného provozu zařízení lze softwarovým modulem Vitosoft 200 centrálně nastavovat a měnit parametry zařízení a kódování.

Vitosoft 200 lze aktualizovat přes internet.



Rychlé připojení pomocí osvědčeného rozhraní laptopu Optolink

Vitosoft 200 pro připojení topných zařízení k laptopu pro údržbu a servis



Indikace údržby informuje provozovatele o potřebné údržbě

Vitocom / Vitodata v souladu s celkovou technikou budovy

Komunikační funkce vytvářejí budoucí bezpečnost

V regulačním programu Vitotronic byly důsledně zohledněny budoucí požadavky.

Součástí programu regulací jsou moderní komunikační funkce a integrování do systému automatizace budovy.

Dálková kontrola a dálková parametrizace se tak mohou přes komunikační rozhraní uskutečňovat přes internet a telefonní síť. Hlášení chyb se ihned předává do odborné topenářské firmy nebo odpovídajícím vyhodnocením dat dojde k iniciování údržby podle potřeby.

Tím dostává odborná topenářská firma možnost rozšířit své pole působnosti v oblasti služeb a posílit vazbu ke svému zákazníkovi.

Vitocom 100

Vitocom 100 je určen pro cenově atraktivní dálkovou kontrolu jedno- a dvougeneračních rodinných domků a příležitostně obyvaných budov.



Vitocom 100 pro cenově atraktivní dálkovou kontrolu

Vitocom 200

Rostoucí nároky na komfort vyžadují propojení jednotlivých komponentů technického vybavení budovy. Přitom je zvláště smysluplné integrovat topné a větrací zařízení do komunikace budovy. V kombinaci s různými čidly, např. pro otevírání oken a sledování přítomnosti osob, tak lze velkou měrou zvýšit komfort při současných energetických úsporách.

Vitocom 200 plní požadavky sběrnice nové éry. Snadno lze integrovat běžné komerční regulátory teploty místností EIB, servopohon radiátorových ventilů EIB a indikační jednotky EIB.

Vitocom 200 umožňuje dálkovou kontrolu a výměnu dat - externí parametrizaci a vyvolávání dat - z topných zařízení s malými kotli pomocí systémů LON nebo EIB s regulací Vitotronic 300 a u nástěnných kotlů s ekvitemní regulací.

Komunikační systémy Vitocom 100 a 300 umožňují dialog s jedním nebo s více topnými zařízeními přímo v místě instalace nebo na dálku za účelem kontroly nebo obsluhy.



Vitocom 200 umožňuje komunikaci topných zařízení se systémy LON nebo EIB

Vitocom 300

Vitocom 300 nabízí specializované topenářské firmě široké možnosti dálkové kontroly topných zařízení prostřednictvím internetu.

Nepravidelnosti se okamžitě přenášejí přímo z internetu na mobilní telefon nebo telefaxový přístroj, aniž by muselo existovat aktivní spojení s internetem. Prostřednictvím internetu lze nepřetržitě vyvolávat všechny parametry zařízení a měnit je.

Navíc jsou k dispozici analogové a digitální vstupy a výstupy pro připojení externích komponentů.

Pro dálkové vyvolávání provozních hodin hořáků a průběhu teplot je k dispozici integrovaná datová paměť. Umožňuje provádět údržbu podle potřeby. Možnost připojení počítačů množství vyrobeného tepla a dalších kontrolních funkcí u Vitocomu 300 je zvláště atraktivní pro uzavírání smluv o dodávkách tepla.

Vitocom 300 se dodává v provedení k montáži na klouboučkové lišty a lze jej integrovat do skříňového rozvaděče Vitocontrol. Díky modulární konstrukci lze Vitocom kdykoliv dále rozšířit.



Vitocom 300, základní a přídatný modul určený pro montáž na klouboučkové lišty

Dálková kontrola a dálkové ovládání prostřednictvím internetu

Vitodata 300

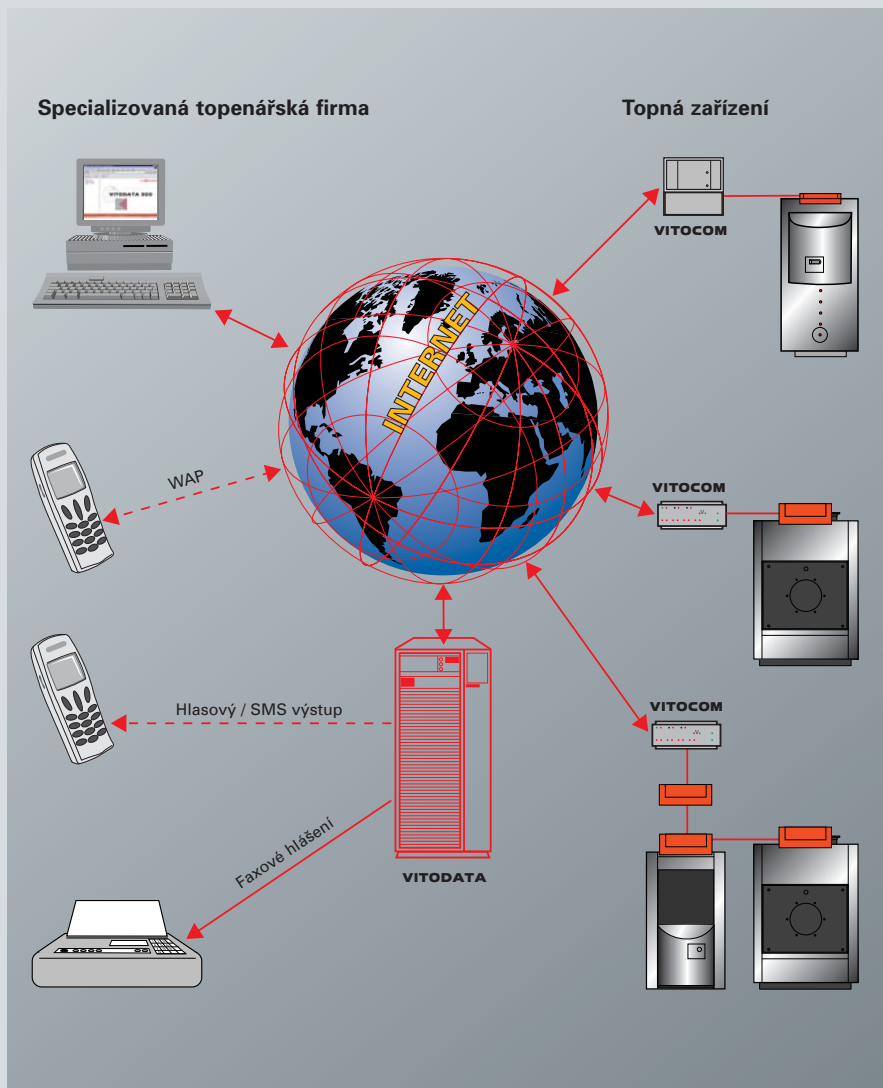
Software Vitodata nabízí odborné topenářské firmě perspektivní možnosti dálkové kontroly a dálkového ovládání prostřednictvím internetu.

Vitodata 300 je systém dálkové kontroly, který pro přenos dat využívá jak internet, tak i síť mobilních telefonů. Vitodata 300 umožňuje nepřetržitou dálkovou kontrolu a dálkové ovládání topného zařízení, teoreticky z jakéhokoliv místa na světě. Navolení se provádí prostřednictvím internetu pomocí známých programových pracovních ploch. Specializovaná topenářská firma k tomu nepotřebuje žádný zvláštní řídicí software na vlastním PC, takže odpadá nutnost jeho neustálé aktualizace.

Vitodata 300 řídí oprávnění ke vstupu příslušné specializované topenářské firmy do programu a pak prostřednictvím komunikačního modulu Vitocom vytváří spojení s požadovaným topným zařízením. Nepravidelnosti hlásí Vitodata okamžitě na mobilní telefon (SMS) nebo na telefaxový přístroj. Tak není zapotřebí stálé připojení k internetu.

Vitodata využívá uživatelskou plochu a rozsah funkcí software Vitosoft 200 a tím i přístup ke všem parametrům zařízení a kódování. Přenos dat se uskutečňuje ve formátu kompatibilním pro kancelářskou aplikaci.

Vitodata umožňuje dálkové ovládání topného zařízení prostřednictvím mobilního telefonu.



Dálkové ovládání a dálková kontrola přes internet pomocí systému Vitodata 300

Vitodata 300 umožňuje přístup k datům a kódování topného zařízení



Závody Viessmann

Závody Viessmann jsou se zhruba 6 700 zaměstnanci jedním z nejvýznamnějších světových výrobců topné techniky. V oblasti stacionárních kotlů patří značka Viessmann k nejčastěji nakupované značce v evropském měřítku. Jméno Viessmann je známkou kompetence a inovace. Skupina Viessmann tak nabízí kompletní program technologických špičkových výrobků a jim přesně přizpůsobenou systémovou techniku. Přes svou rozmanitost mají naše výrobky přece jen něco společného: stále vysoký standard jakosti odrážející se v provozní spolehlivosti, energetických úsporách, ochraně životního prostředí a komfortní obsluze.

Celá řada výsledků našeho vývoje udává směr pro naše odvětví, jak co se týká konvenčních technik vytápění, tak i v oblasti obnovitelných energií, jako jsou např. solární technika a tepelná čerpadla.

U všech vývojových novinek sledujeme svou vlastní filozofii, aby vždy bylo dosaženo největšího efektu: pro naše zákazníky, pro životní prostředí i pro naše partnery, specializované topenářské firmy.

Výhradní zastoupení pro ČR:

Viessmann, spol. s r.o.
 Chrášťany 189, 252 19 Rudná u Prahy
 tel.: 02 - 57 09 09 00
 fax: 02 - 57 95 03 06
 e-mail: viessmann@viessmann.cz
<http://www.viessmann.cz>

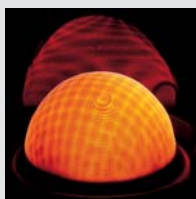
Prodejní pobočka:
 Slavonínská 61 A
 779 00 Olomouc
 tel./ fax: 068 - 54 11 834

Výhradní zastoupení pro SR:

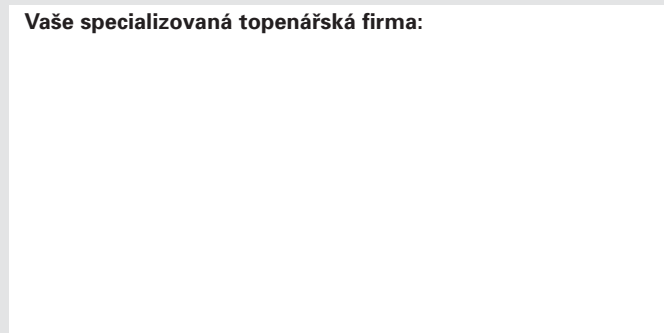
Viessmann, s.r.o.
 Vajnorská 142, 831 04 Bratislava
 tel.: +421 - 2 - 44 46 22 86
 fax: +421 - 2 - 44 46 13 61
 e-mail: viessmann@viessmann.sk
<http://www.viessmann.sk>



Viessmann Vám nabízí mnohostranný, a přesto jednotný program výrobků pro každou potřebu a každý požadavek.



Vaše specializovaná topenářská firma:



VIESSMANN
 více než teplo